



מרכז המידע והידע הלאומי למערכה בקורונה
מסמך מספר 179

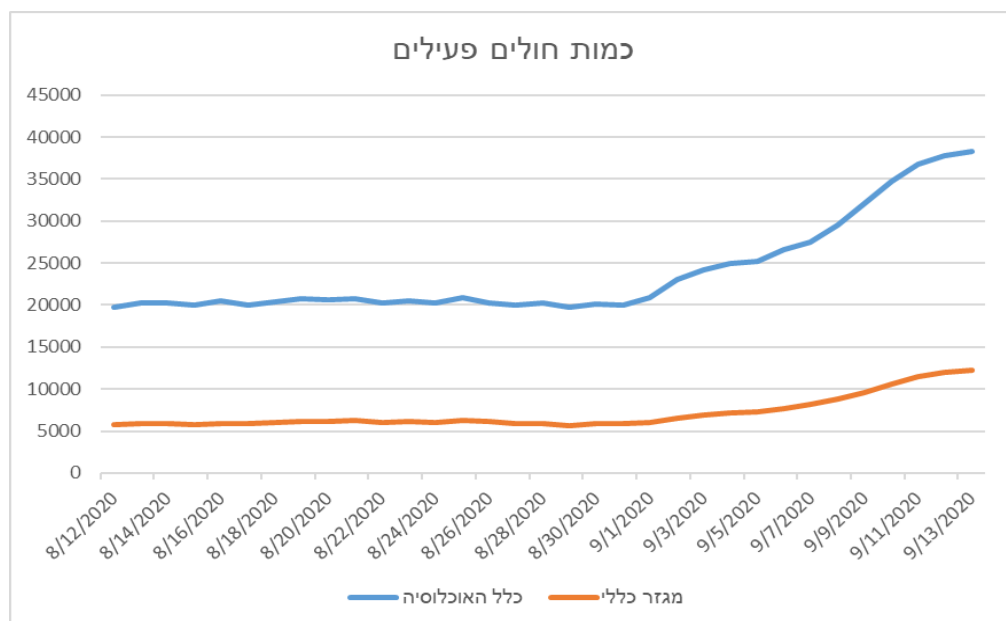
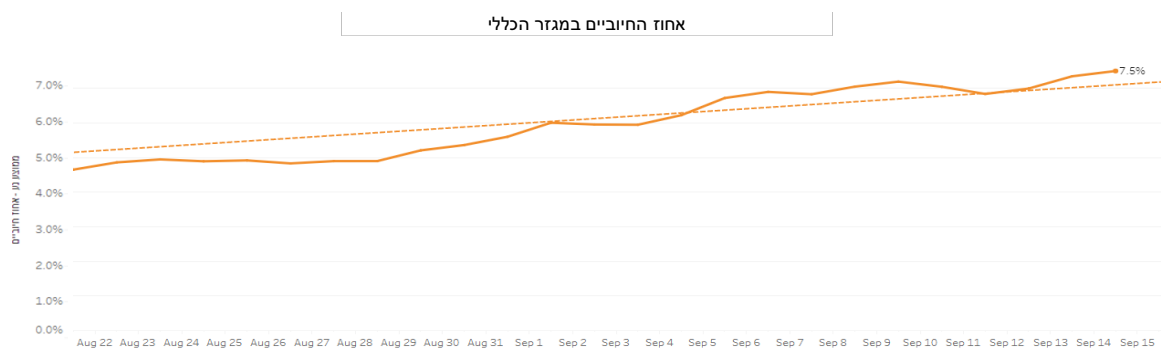
עלייה בתחלואה במגזר הכללי בישראל

1. בשבועות האחרונים ניכרת עלייה בתחלואה הארצית המתבטאת באחוז בדיקות חיוביות גבוה לצד עלייה משמעותית בכמות הבדיקות.
2. מניתוח נתוני התחלואה עולה כי לצד רמות התחלואה הגבוהות המוכרות עד כה בשני מגזרים (ערבי, חרדי) **בשבועות האחרונים קיימת עלייה ניכרת בתחלואה במגזר הכללי. עלייה זו באה לידי ביטוי הן באחוז החיוביים והן במספר המאומתים החדשים.**
3. גם בחינת ההתפשטות הגאוגרפית של התחלואה, מעלה בבירור כי מגמת התחלואה במגזר הכללי נמצאת בעלייה. כך, **מספר הערים בעלות תחלואה גבוהה הולך וגדל, וכן חלה החרפה בנתוני התחלואה בכל עיר.**
4. כמו כן, החל מפתיחת שנת הלימודים חלה **עלייה משמעותית בתחלואה בקרב גילאי הנוער (10-19) אשר נובעת ככל הנראה מפתיחת מערכת החינוך.** היותה של קבוצה גילאים זו מאופיינת בתחלואה שקטה, מגבירה את יכולתה להיות מנוע מרכזי לעליה בתחלואה הכללית, תוך שמאפיינה מקשים על בלימת יכולת זו.
5. **מבחינת נתוני ומדדי התחלואה במגזר הכללי בשבועות האחרונים, עולה תמונה ברורה של החמרה בתחלואה – מספר החולים עולה, מספר החיוביים עולה וכן עוד ועוד ערים הופכות לבעלות תחלואה גבוהה.**
6. בשורה התחתונה, **עליית התחלואה בארץ בתקופה האחרונה אינה ממוקדת רק במגזרים הערבי והחרדי, אלא בכלל האוכלוסייה – ועל מנת להקטינה יש צורך להטיל מגבלות והנחיות אשר יחולו על כלל המגזרים בארץ.**

*המסמך נכתב בשיתוף עם דסק המגזר הכללי במשרד הבריאות.

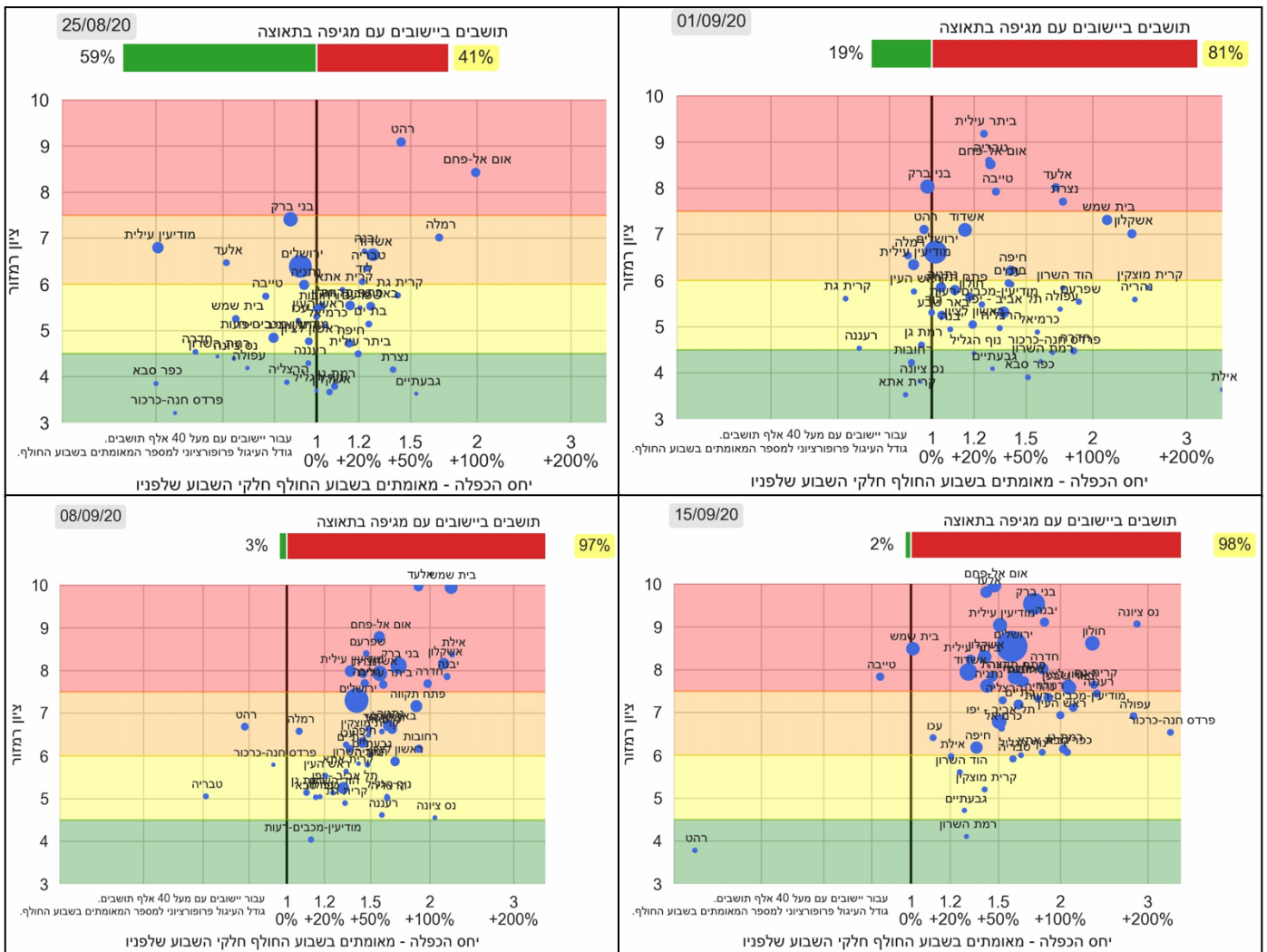
אחוז החיוביים

7. בשבועיים האחרונים ישנה עלייה משמעותית בכמות הבדיקות המתבצעות לאיתור הנגיף בקרב כלל הציבור בישראל. לצד זאת, ישנה עלייה ניכרת באחוז החיוביים במגזר הכללי. כלומר - ניכר כי אכן חלה עליה בהיקפי התחלואה ואין מדובר בעלייה בתחלואה הנובעת מעלייה בבדיקות בלבד.



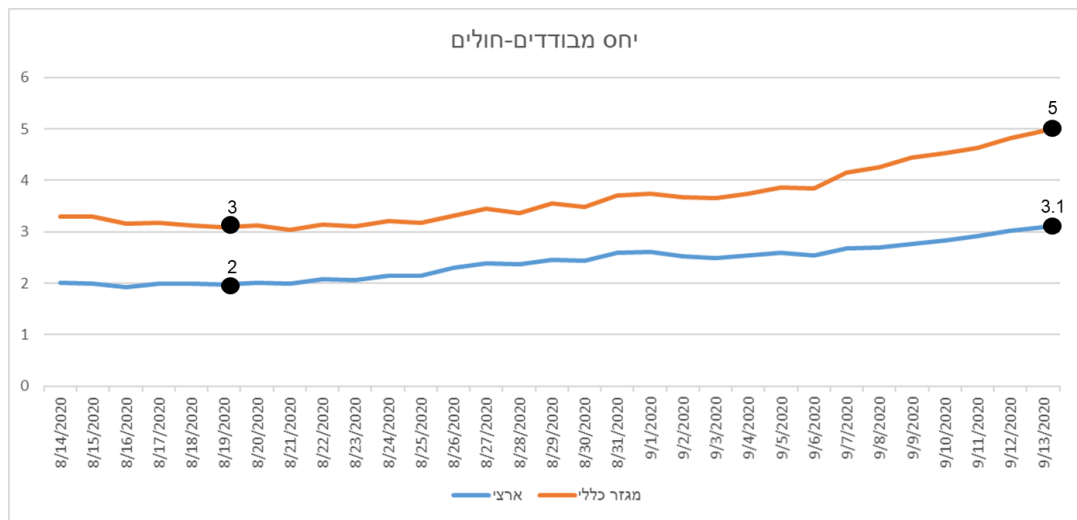
פישוט גאוגרפי של התחלואה

8. בחינת ההתפשטות הגאוגרפית של התחלואה בשלושת השבועות האחרונים מציגה בבירור את העלייה במגמת התחלואה בכלל הארץ, ובייחוד במגזר הכללי.



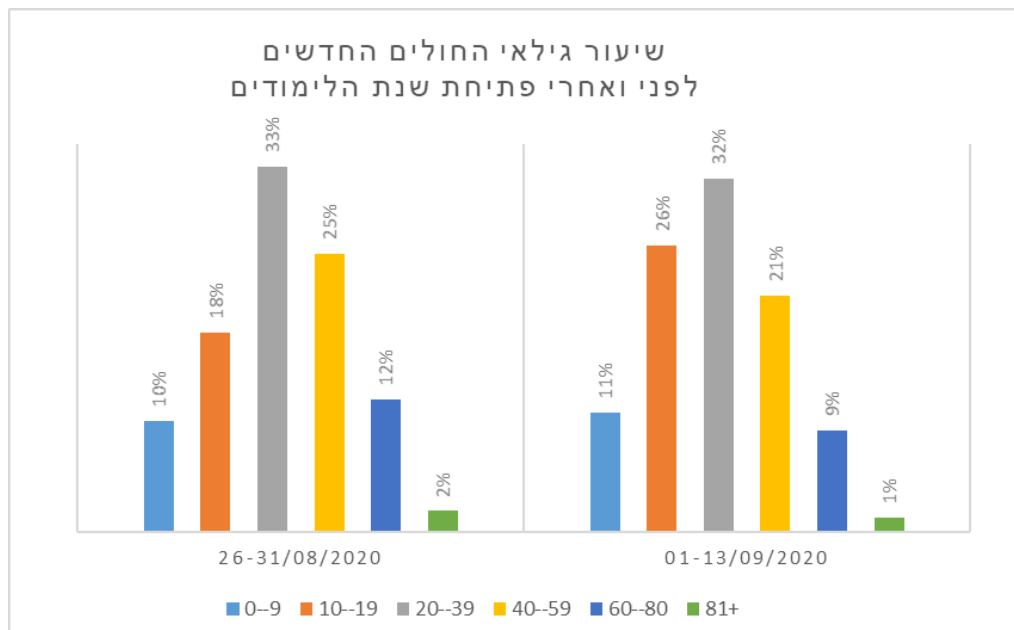
יחס מבודדים - חולים

11. יחס זה מבטא את כמות האנשים המבודדים על כל חולה מאומת. מדד זה נמצא בעלייה חדה בשבועות האחרונים, ביחס ישיר לעלייה בכמות החולים החדשים. מבחינת מדד זה ניתן לראות כי העלייה בכמות החולים משפיעה באופן ישיר על תפקוד המשק בארץ גם ללא הגבלות.
12. נכון ל-13.9, במגזר הכללי על כל חולה פעיל ישנם 5 אנשים הנכנסים לבידוד, בעוד הממוצע הארצי עומד על 3 אנשים מבודדים על כל חולה.

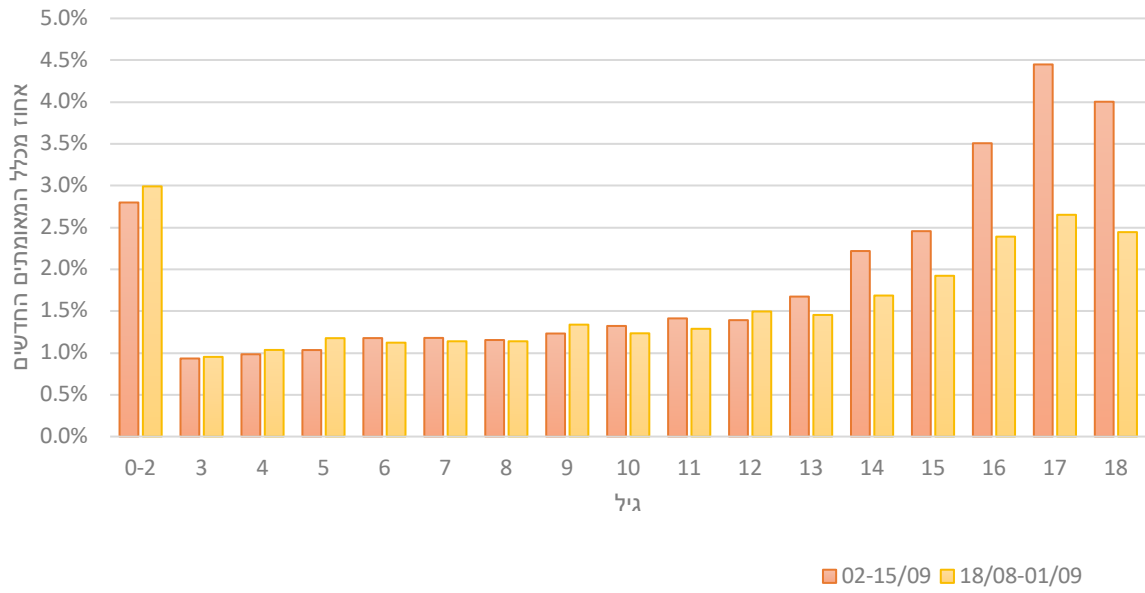


גילאי המאומתים החדשים

13. בחינת פילוח גילאי התחלואה במגזר הכללי מעלה כי לאחר פתיחת מערכת החינוך ב-01/09 חלה עלייה בתחלואה בקרב גילאי 0-18 (5.5% מתוך כלל החולים המאומתים החדשים), בעיקר בשכבות הגיל 14-18.



אחוז המאומתים החדשים בגילאי 0-18 בחודש האחרון



מקורות

נתוני משרד הבריאות