



מגן ישראל



---

# רק יחד ננצח!

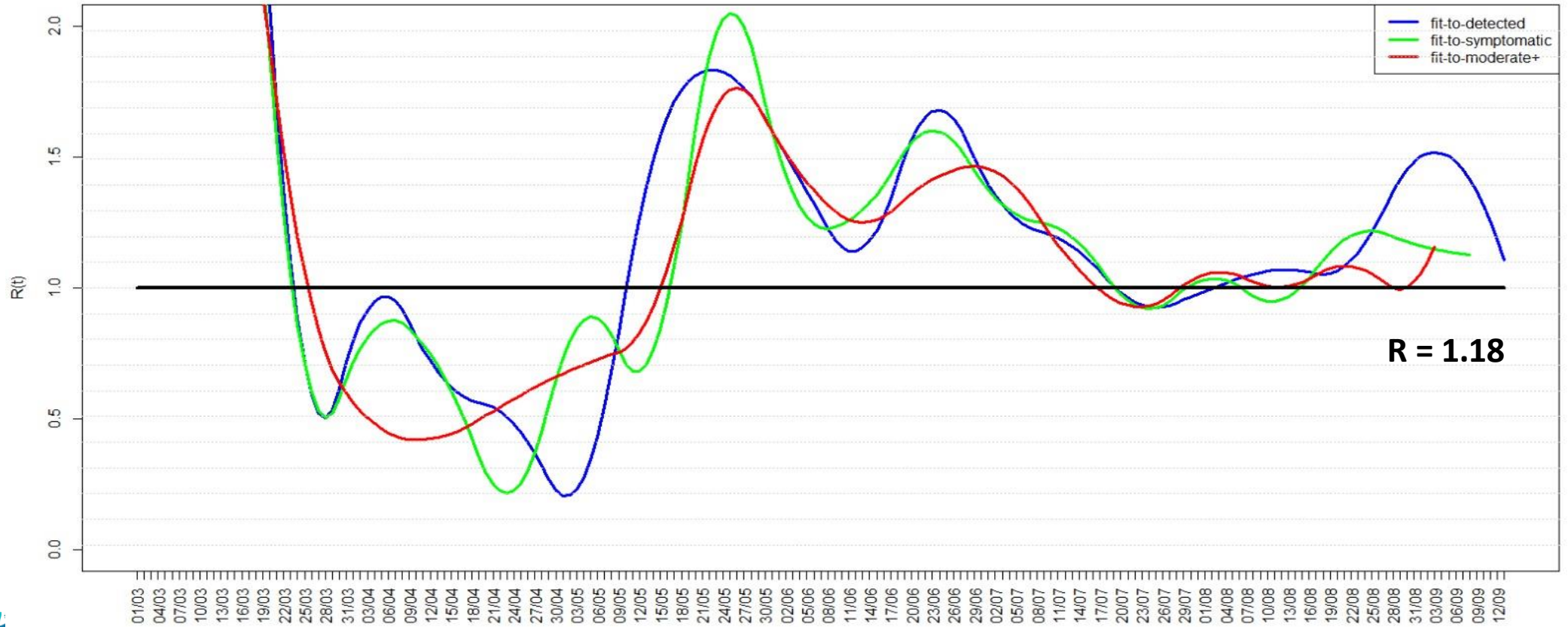
---

קבינט הקורונה – 22.09.20

1. תמונת מצב ומגמות תחלואה
2. תחזיות חולים קשים והיערכות מערכת הבריאות לשבועות הקרובים
3. הערכת היענות הציבור להגבלות
4. המשך מדיניות ההגבלות ואפשרויות החמרה



# תמונת מצב – מקדם ההדבקה R



# תמונת מצב - תחלואה

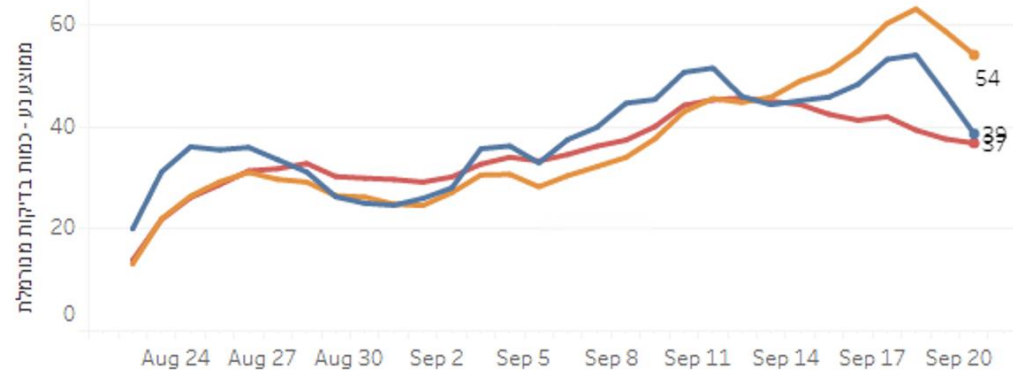
מגזר

חרדים

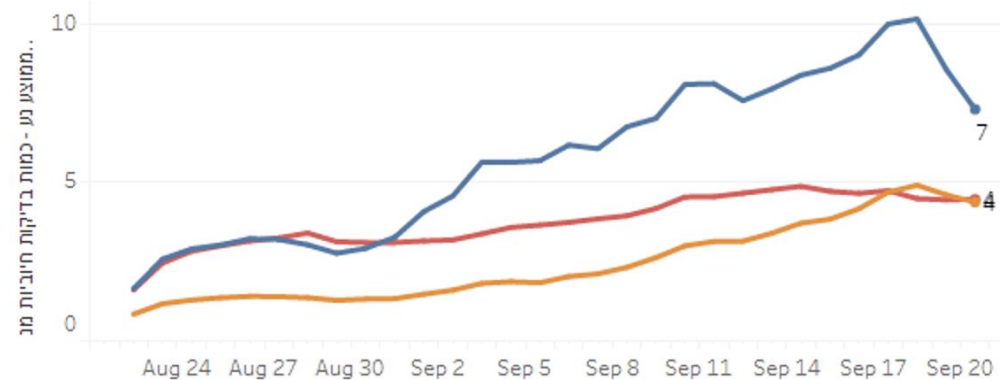
כללי

ערבים

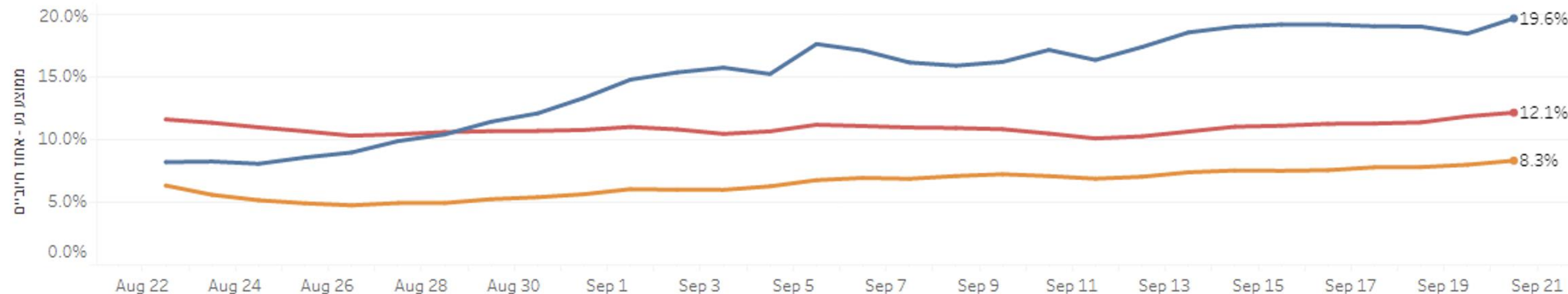
## אכמות בדיקות ל-10



## אכמות בדיקות חיוביות ל-10

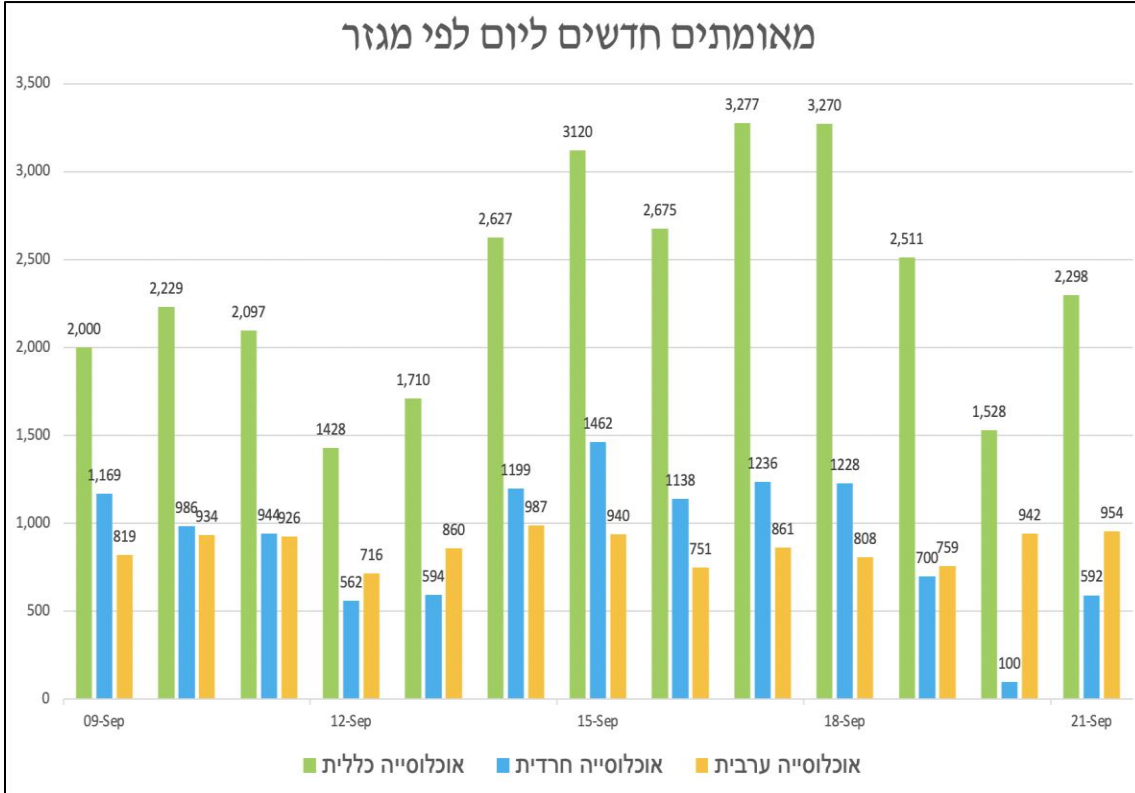


## אחוז חיוביים מכלל הנדבקים

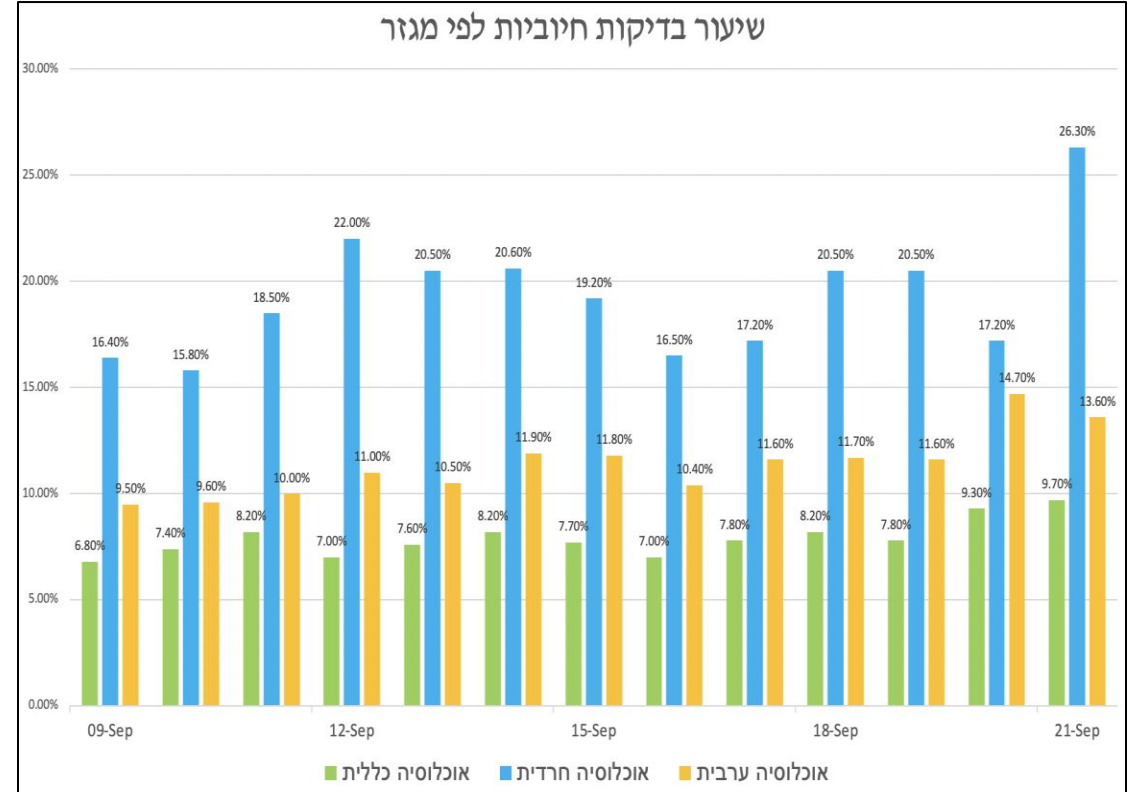


# תמונת מצב - תחלואה

## מאומתים חדשים ליום לפי מגזר

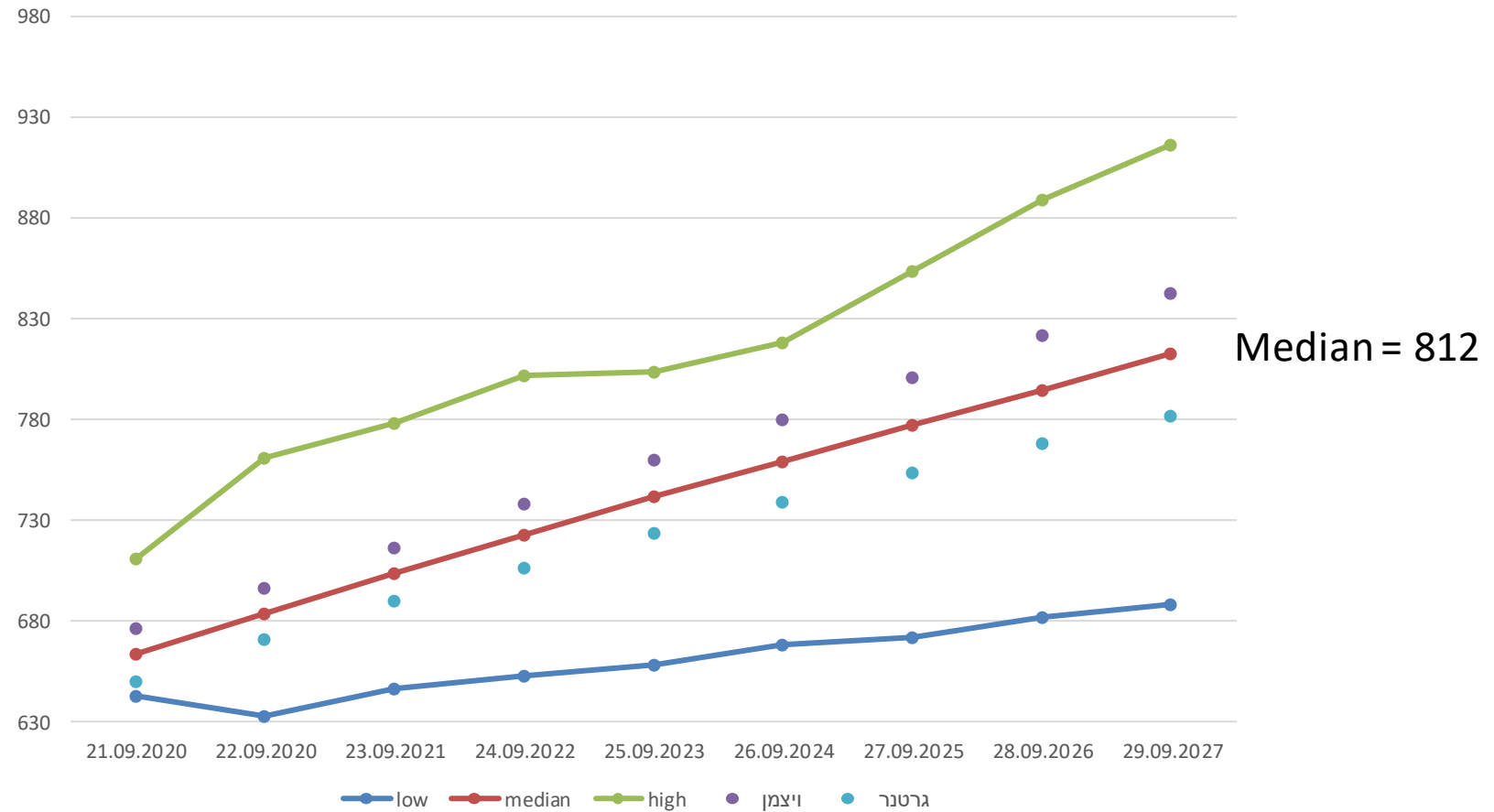


## שיעור בדיקות חיוביות לפי מגזר



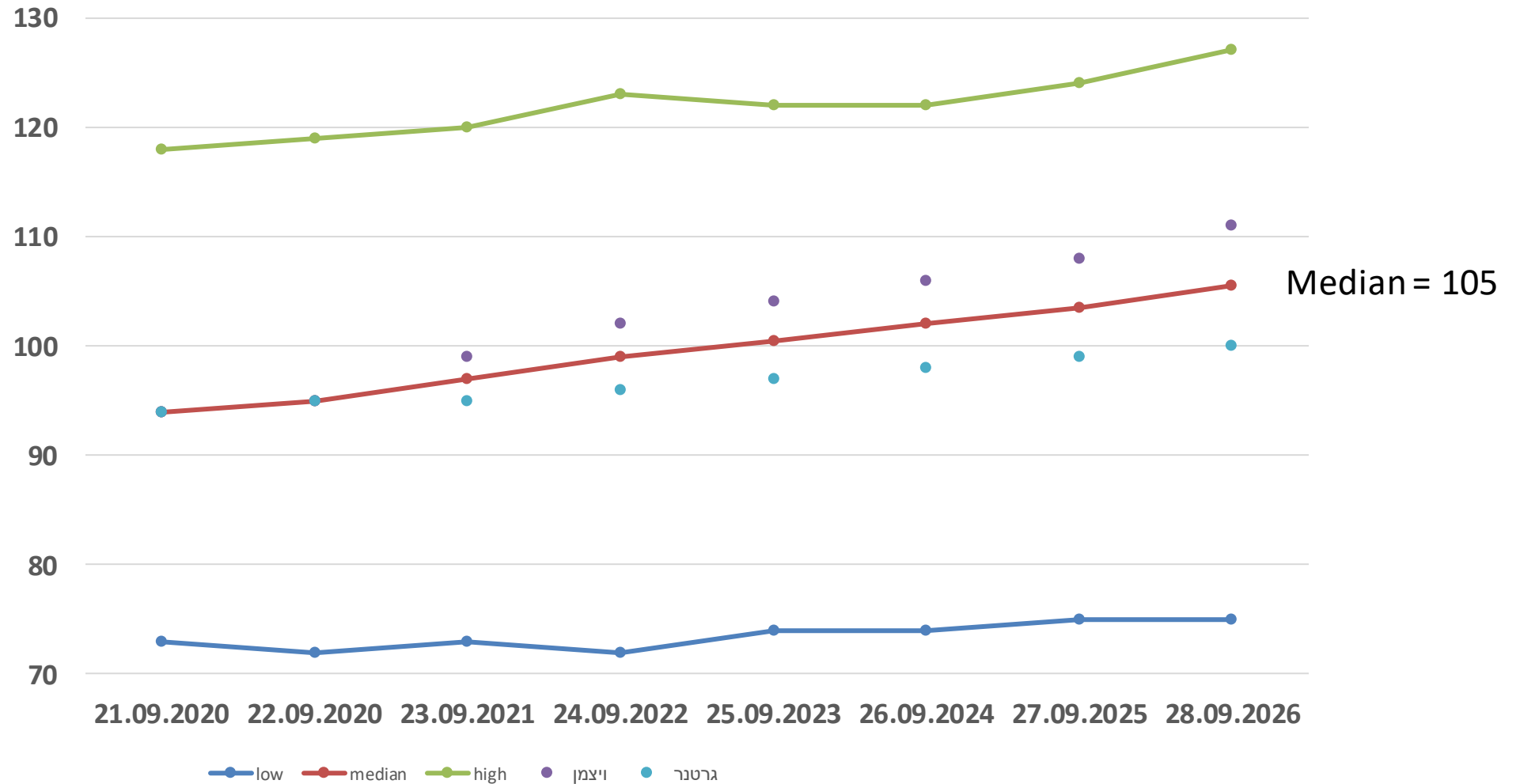
# תחזית חולים קשים

תחזית קשים – תמונה אחודה של המודלים לשבוע הקרוב



# תחזית חולים קשים

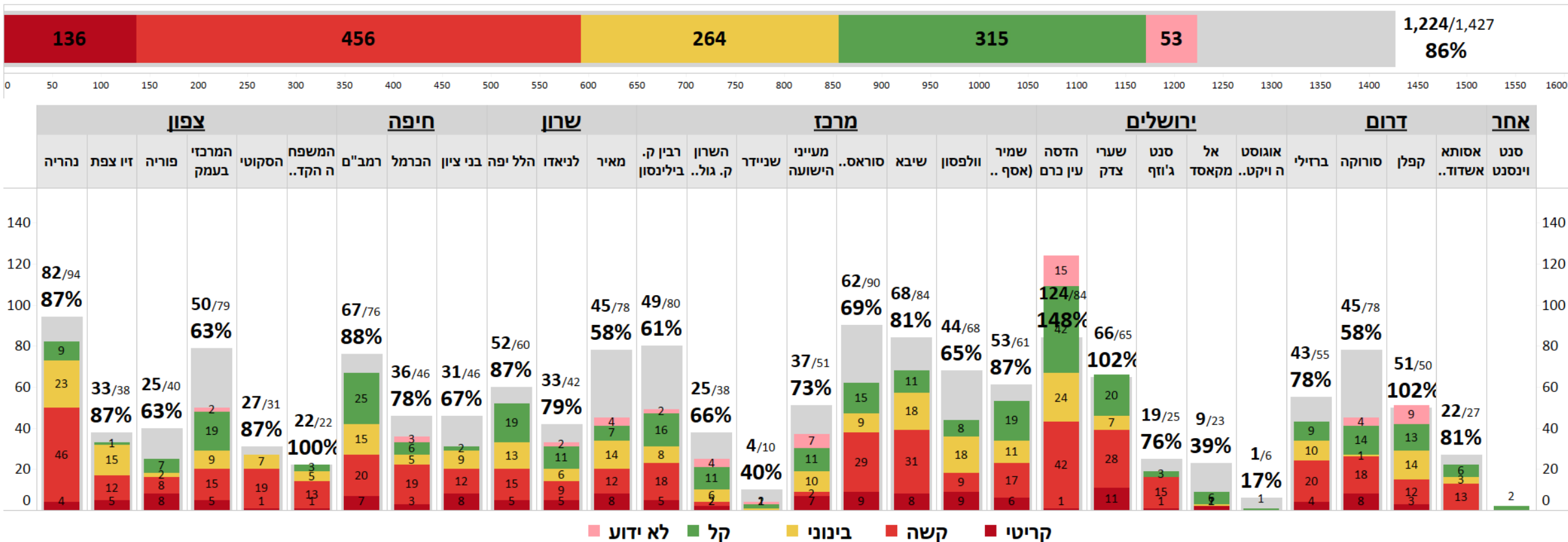
תמונה אחודה של מודלים - תחזית חולים חדשים ליום בשבוע הקרוב



# תמונת מצב – בתי חולים

## במחלקות הקורונה הייעודיות בבתי חולים מאושפדים כעת 1,227 מטופלים

המספרים בגרף זה מתייחסים לאשפוזים במחלקות ייעודיות לקורונה בלבד ואינם כוללים חולי קורונה או מחלימים במחלקות רגילות





# היערכות ומוכנות בתי החולים – פריסת מיטות

תפוסה	מיטות פתוחות בפועל	פער מהיעד	מיטות מוכנות	יעד מיטות	בעלות
46%	568	1412	1840	3252	כללית
63%	882	1588	3168	4756	ממשלתיים
70%	392	1128	866	1994	ציבוריים
59%	1,842	4,128	5,874	10,002	סה"כ

- סיכום:
- 6000 מיטות במערך הכללי
- 1100 מיטות במערך הגריאטרי
- עד סוף 2020 נשלים 10,000 מיטות חדשות ומוסבות



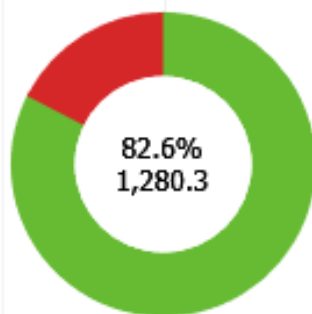
# היערכות ומוכנות בתי החולים – איוש כוח אדם

## איוש מול הקצאה - בתי חולים

### בתי חולים כלליים פר"א+א+מנמ"ש

אחיות

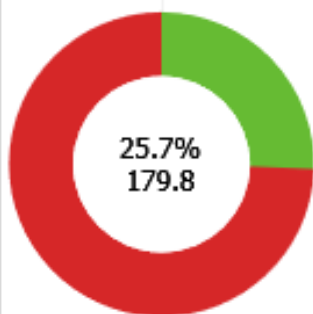
1,550



### בתי חולים כלליים פר"א+א+מנמ"ש

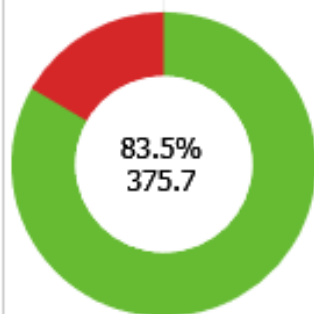
רופאים

700



רופאים

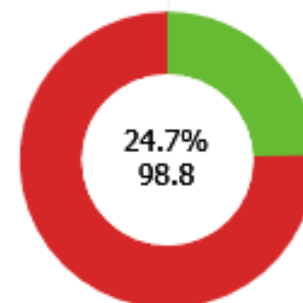
450



## איוש מול הקצאה - קופות חולים

קהילה  
אחיות

400



## אחיות אפידמיולוגיות

50



# היערכות ומוכנות בתי החולים – תוכנית תיגבור כ"א נוסף

- גיוס אחים ואחיות מוסמכים שהוכשרו ב-2020

- ביולי סיימו 1500 אחיות

- בספטמבר נבחנו 2500 אחיות וממתינים לציונים

- גיוס סטודנטים לרפואה (שנה ה' - , 701 שנה ו' – 691) וסיעוד (שנה ג' 2515, שנה ד' - 956)

- כ-400 סטז'רים בוגרי חו"ל- הקדמת הגרלה, הכשרה וכניסה למערכת (נובמבר)

- בחינת שילוב צוותים מבתי החולים הפרטיים



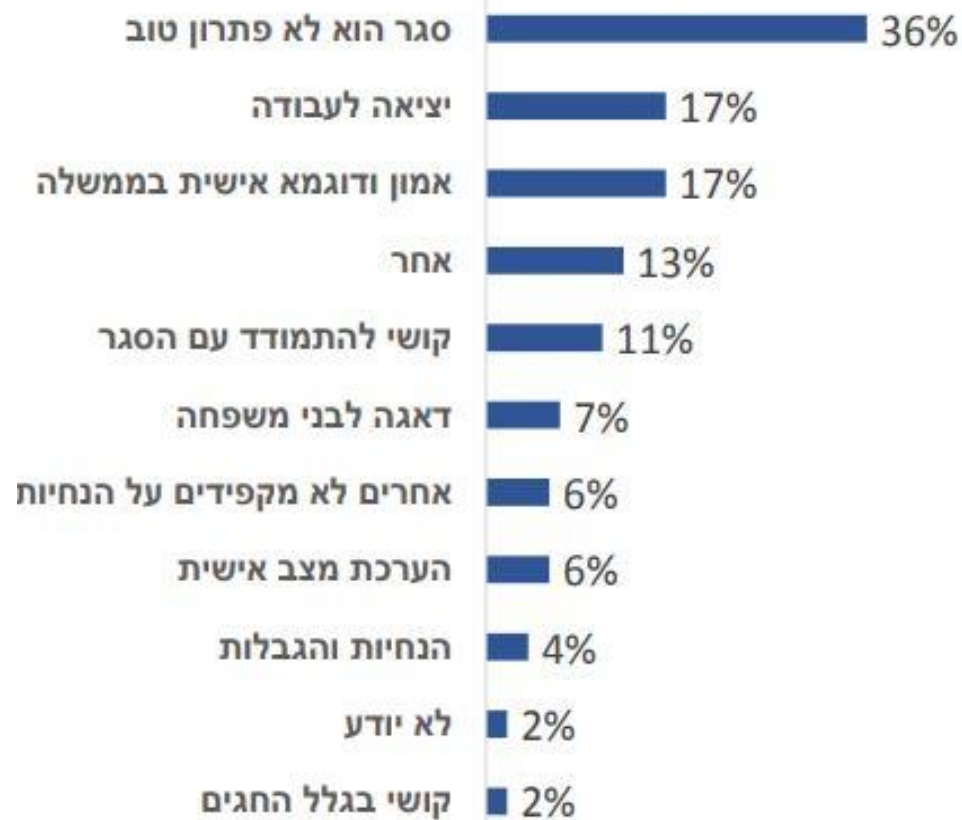
# היערכות ומוכנות בתי החולים – תוכנית תיגבור כ"א נוסף

- פניה למנהלי בתי החולים לדחיית פרישה של רופאים ואחיות ומקצועות נוספים, בתיאום עם נציבות המדינה.
- גיוס אחיות טיפול נמרץ מצה"ל
  - פניה לסגן הרמטכ"ל ולקרפ"ר להקצאת 28 אחיות בוגרות טיפול נמרץ מחיל הרפואה
- גיוס פנסיונרים בשיתוף עם הר"י (יצא קול קורא לשטח)
- תגבור באמצעות פרמדיקים במלר"ד בתי החולים

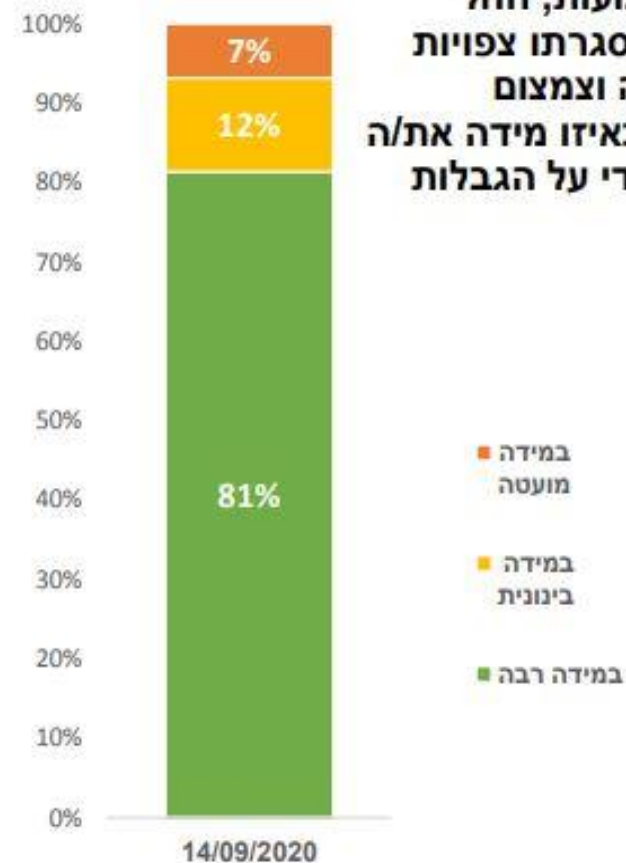


# הערכת היענות הציבור - טרום הגבלות החגים

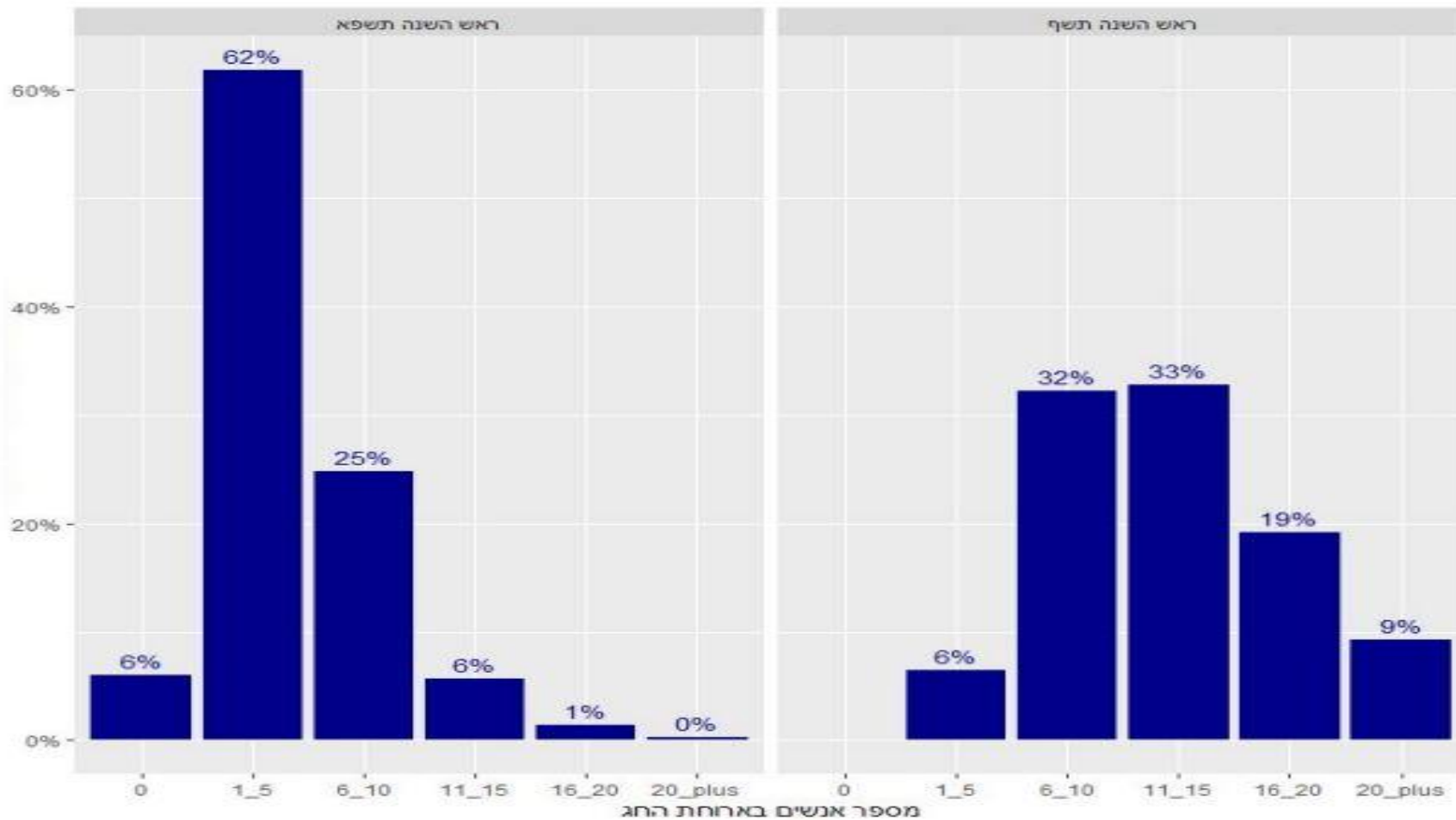
עבור מי שענה במידה בינונית ומטה- מדוע לא תקפיד על הגבלות הסגר? (מספר תשובות- 115, 94)



בתאריך 13.9 הוחלט על סגר כללי למשך שלושה שבועות, החל מראש השנה. במסגרתו צפויות הגבלות על תנועה וצמצום העבודה במשק. באיזו מידה את/ה מעריכה כי תקפידו על הגבלות הסגר?



# דיווח הציבור על ציית למגבלות התקהלות ערב ראש השנה



# היענות הציבור להגבלות – תובנות ראשוניות

1. ניכר כי בימי החג חלה היענות גבוהה מאוד להגבלות ההתקהלות והתנועה, למעט מקרים חריגים ובודדים.
2. סגירת העסקים - מסעדות, מתחמי בילוי, מסחר, אירועים – מבוצעת היטב.
3. מתווה בתי הכנסת – ניכר כי במרבית המקומות נעשה מאמץ לעמוד בהנחיות. לצד זאת התקיימו שורת הפרות בקהילות שונות.
4. הפעלת מקומות העבודה החל מיום ב' – לא נרשמו הפרות בהיקפים משמעותיים:
  - 1,022 דוחות הפרת יציאה שאיינה למטרה מותרת
  - 38 דוחות לבתי עסק שנפתחו בניגוד להנחיות הסגר
5. יודגש כי עוד מוקדם לקבוע את מידת ההיענות במודל זה.



## אפשרויות להחמרה:

- צמצום פעילות מקומות העבודה: מגזר פרטי- 50%, מגזר ציבורי במתכונת חירום
- סגירת בתי הכנסת ואיסור התקהלויות חג רחבות
- סגירה מלאה של שווקים (כולל שוק ארבעת המינים)
- צמצום סיכונים ביום כיפור – אכיפה מוגברת לאיסור מקוואות

## במידה ויחלט להחמיר:

- יש לבצע את כלל ההחמרות יחד ולא לפצלן.
- יש לבצע את ההחמרה מוקדם ככל הניתן.

