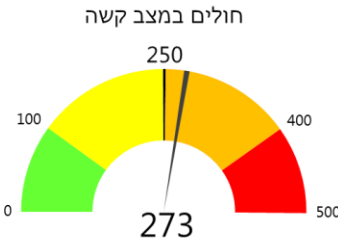
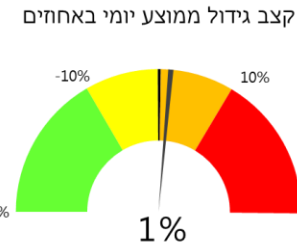
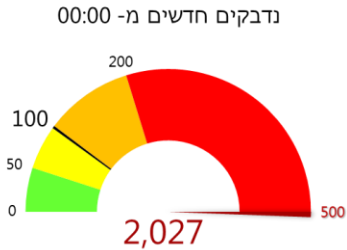




## מבוסס על הנתונים נכון ל-22 ביולי 24:00

ייתכנו שינויים בנתונים לאור עדכונים אחרים במערכת

### עמידה במדדי ראה"מ



### מוקדים פעילים ביממה האחרונה



### מבצ התחלואה נכון ל-20 ביולי 24:00

### מבצ התחלואה

# 32,602

מספר חולים פעילים

23,390 מחלימים

431 מתים

### בדיקות

1,421,161 מספר בדיקות מצטבר

24/03-22/07 \*בתאריכים

25,339 מספר בדיקות יומי

נכון ליממה של 22/07\*

נתונים אלה אינם כוללים בדיקות חזרות של מחלימים

### קורונה והעולם

קצב גידול יומי = 100% - ממוצע מספר החולים החדשים היום וב-6 הימים הקודמים  
ממוצע מספר החולים החדשים אתמול וב-6 הימים שלפניו

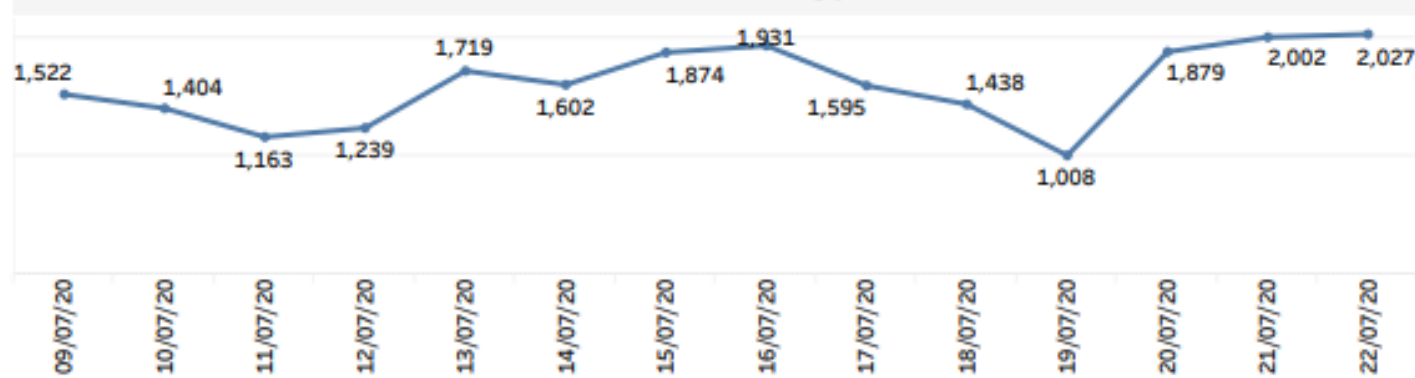
$$\text{קצב גידול יומי} = \frac{\log 2}{\log(1 + \text{ימים להכפלה})}$$

לצפייה בנתונים בזמן אמת: <https://go.gov.il/covid19-status>

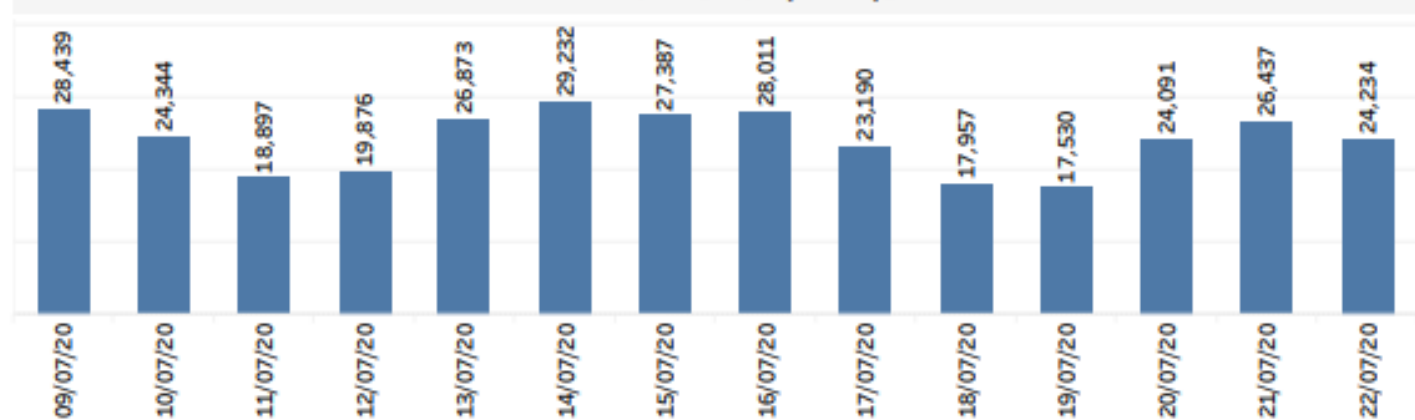
## מגמות התחלואה בישראל בשבועיים האחרונים

(עדכני ל-22 ביולי 2020)

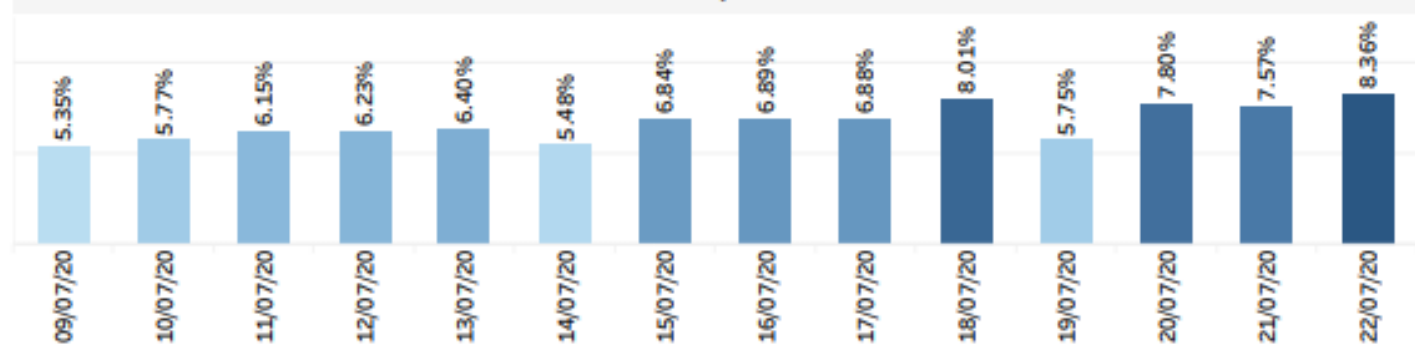
מספר החולים החדשים ביום



סך הנבדקים לאיתור חולים חדשים

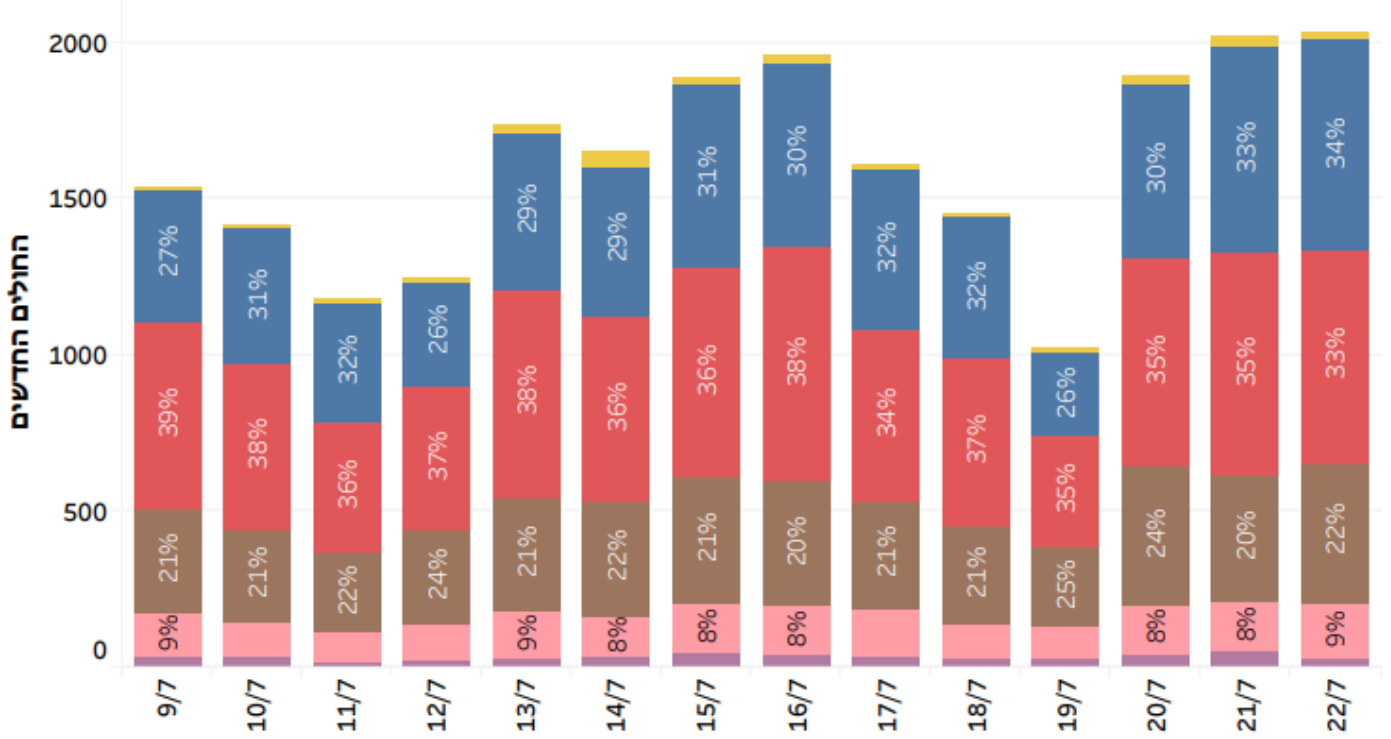


אחוז החיוביים מהנבדקים לאיתור חולים חדשים

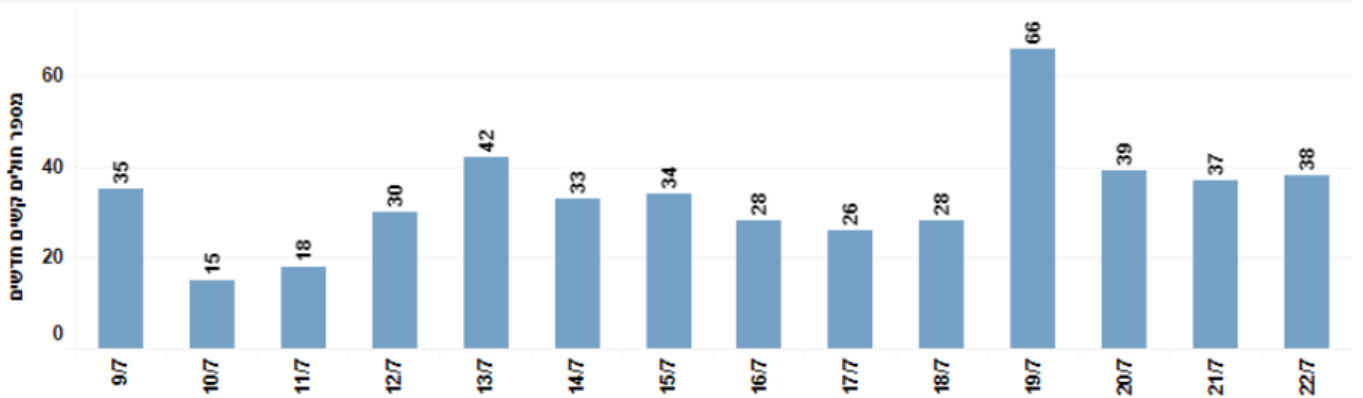


## מגמות התחלואה בישראל בשבועיים האחרונים (עדכני ל-22 ביולי 2020)

### התפלגות גילאי החולים החדשים



### חולים חדשים במצב קשה



כלל החולים במצב קשה - כולל המונשמים במצב זה

### מוקדי סיכון - תעדוף ישובים עם מעל ל-50 חולים

קצב גידול - ממוצע יומי (שבעה ימים)	יחס הכפלה מספר ימים אחורה	אחוז הבדיקות החיוביות ב-7 הימים האחרונים	חולים ל-10,000 תושבים	חולים חדשים ב-7 הימים האחרונים	חולים פעילים לפני 7 ימים	חולים פעילים	עיר
10%	1.61	19%	119	1,069	1,742	2,519	בני ברק
46%	3.26	15%	118	197	87	277	קלנסווה
14%-	1.53	25%	182	413	786	1,145	ביתר עילית
23%	1.85	22%	82	204	239	399	אלעד
4%	1.84	20%	66	431	516	894	בית שמש
8%	5.91	16%	47	54	11	65	עין מאהל
3%	1.54	12%	48	1,843	3,427	4,904	ירושלים
2%-	1.59	18%	72	235	401	562	מודיעין עילית
0%	1.65	16%	97	52	80	124	רכסים
0%	1.21	14%	152	12	58	67	יבנאל
5%	2.33	12%	20	96	72	162	נצרת
17%	2.12	13%	26	29	26	51	יפיע
11%	1.56	14%	76	20	36	52	קרית יערים
4%	1.26	5%	37	484	1,843	2,059	תל אביב יפו
12%	1.87	13%	61	58	67	121	גבעת זאב
6%-	1.24	12%	117	65	269	306	קרית מלאכי
12%	1.88	11%	46	28	32	57	ג'ת
4%-	1.3	8%	45	330	1,104	1,139	אשדוד
4%-	1.94	7%	18	308	327	578	חיפה
3%	1.37	13%	54	36	98	110	בית שאן
11%	1.6	7%	34	382	639	919	פתח תקווה
31%	1.84	11%	36	81	97	163	טייבה

### עליה בתחלואה - ישובים עם פחות מ-50 חולים

קצב גידול - ממוצע יומי (שבעה ימים)	יחס הכפלה מספר ימים אחורה	אחוז הבדיקות החיוביות ב-7 הימים האחרונים	חולים ל-10,000 תושבים	חולים חדשים ב-7 הימים האחרונים	חולים פעילים לפני 7 ימים	חולים פעילים	עיר
8%	8	22%	30	14	2	15	טלמון
12%	5.83	14%	17	29	6	35	כפר מנדא
13%	10	32%	156	9	1	10	זבדאל
12%-	8.5	25%	233	15	2	17	גן חיים
60%	8	36%	43	8	0	8	צנדלה
43%	4.33	26%	95	10	3	13	נהורה
67%	6	31%	50	5	1	6	משמר הנגב
13%-	4.5	37%	183	7	2	9	מחסיה
0%	9	41%	72	9	0	9	יפעת
0%	7	41%	47	7	0	7	חספין
11%	3.5	21%	64	10	4	14	הושעיה
16%	3.2	12%	27	22	10	31	ירוחם
18%-	4	8%	12	15	5	20	ריינה
13%-	4.5	26%	61	7	2	9	נחלים
0%	4	38%	44	3	1	3	חולתה
50%	4	30%	44	3	1	4	געש
50%-	1.03	20%	1,139	1	30	23	אחוזה
4%	2.23	10%	33	27	22	45	אזור
0%	1.75	27%	189	6	8	14	יסודות
0%	2.7	10%	22	17	10	27	אפרת
0%	2.88	7%	14	15	8	22	בנימינה גבעת עדה
0%	4	25%	33	3	1	4	טל שחר

## אופן חישוב מדד "קצב הגידול היומי"

1. נקבעו שלושה מדדים לאומיים לבחינת התפרצות מחודשת של המגפה ("מדדי ראה"מ"):
  - א- גידול במספר החולים היומי כך שיוכפל תוך 10 ימים או פחות (קצב גידול יומי בחולים החדשים של 7% ויותר).
  - ב- מעל 100 חולים חדשים ביום.
  - ג- מעל 250 חולים במצב קשה.

### 2. מטרתו העיקרית של מדד קצב הגידול היומי היא להעריך האם החלה התפרצות מעריכית של המגיפה, ומהי עוצמתה.

3. מדד זה הותאם לתנאים הנוכחיים, שבהם נדרש זיהוי של עליה בתחלואה, תוך פרק זמן קצר ככל האפשר. בהתאם, קצב הגידול היומי מבוסס על השינוי במספר החולים החדשים המאומתים בכל יום, ומחושב באופן הבא:
  - א- מיצוע מספר החולים החדשים בכל יום עם החולים החדשים בששת הימים שלפניו (מיצוע על-פני שבעה ימים). בחישוב זה נכללים רק החולים שנדבקו בארץ, שכן חולים שנדבקו בחו"ל אינם אינדיקציה להתפרצות.
  - ב- חלוקת הממוצע שהתקבל עבור כל יום בזה של קודמו, והפחתה של 100% מהתוצאה.
  - ג- לדוגמה, אם ממוצע היום וששת הימים שלפניו הינו 50, והממוצע לאתמול וששת הימים שלפני אתמול הינו 40. עבור ממוצעים אלו, יתקבל שהיום קצב הגידול היומי הוא 25% ( $100\% - 50/40 = 25\%$ ).
  - ד- משמעות טוחי קצב הגידול:

- **ככל שהאחוז גבוה יותר** – קצב ההכפלה היומי גבוה יותר, וההתפרצות משמעותית יותר. כאשר קצב הגידול גבוה מ-7% למשך יותר מיומיים, מגמת התחלואה דורשת תשומת לב מיוחדת, כיוון שרצף כזה מצביע על אפשרות להתפרצות בקצב שיכפיל את מספר החולים החדשים תוך כ-10 ימים.
- **סביב ה-0% המצב יציב.**
- **אחוז שלילי מצביע על דעיכת המגיפה.**

ה - תחת ההנחה שקצב הגידול היומי נשמר (כלומר - ההתפרצות מתנהגת באופן מעריכי כמצופה ממגיפה בשלב הראשון), ניתן לתרגם את קצב הגידול היומי למספר הימים שבהם מספר החולים החדשים ביום יוכפל:

$$\text{ימים להכפלה} = \frac{\log 2}{\log(1 + \text{קצב הכפלה יומי})}$$

ובהמשך לדוגמה לעיל -  $3 \text{ ימים} = \frac{\log 2}{\log(1+0.25)}$  להכפלה

ו - בשיטת חישוב זו, כאשר אחוז הגידול היומי הנו שלילי, משמעות הדבר היא שחלה ירידה בממוצע הנדבקים החדשים ביום האחרון, המגיפה הנה במהלך של דעיכה (לפחות בימים האחרונים) ולכן אין משמעות למושג "ימים להכפלה".