



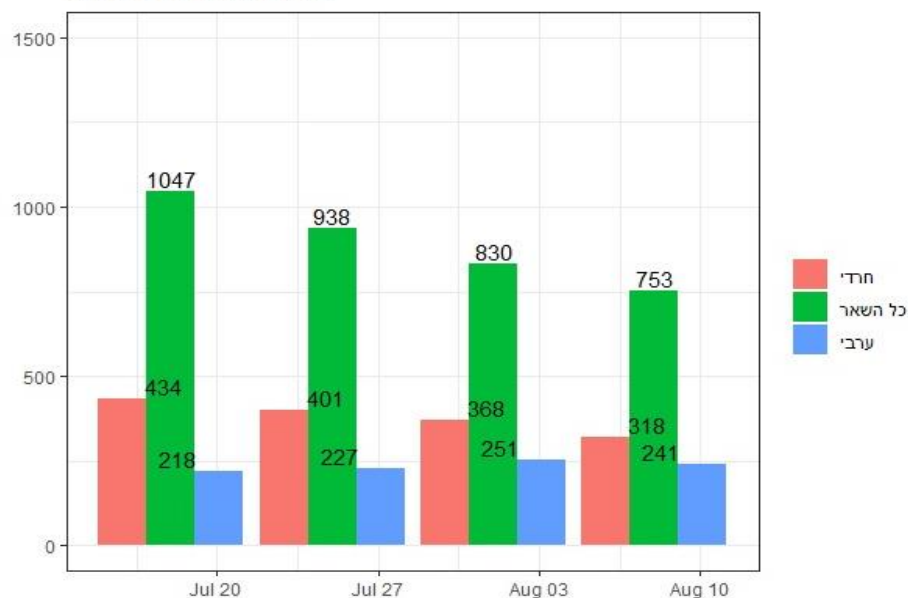
מגן ישראל



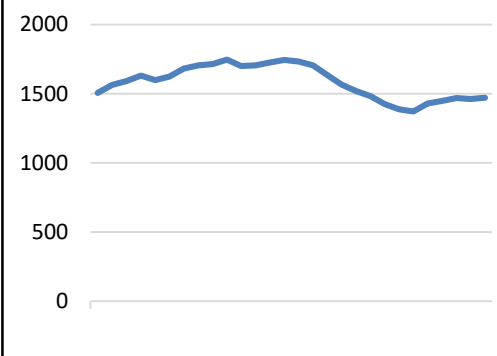
רק יחד ננצח!

קבינט קורונה – 13.8.20

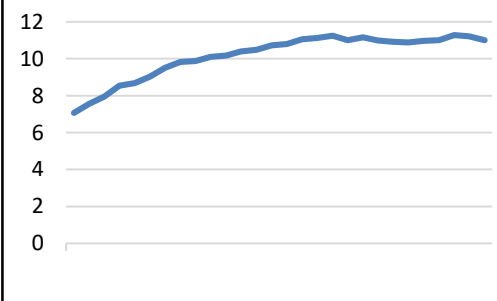
ממוצע חולים חדשים יומי



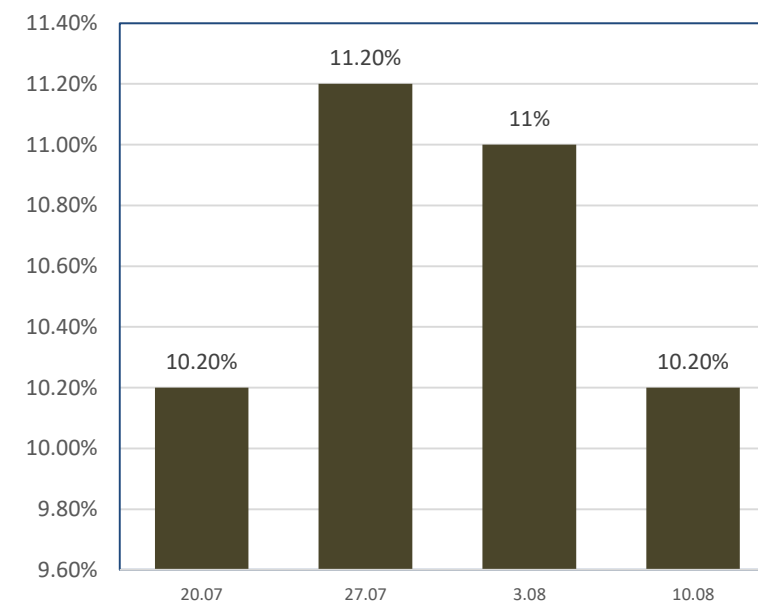
חולים חדשים*



שיעור חיוביים ללא מגן אבות*



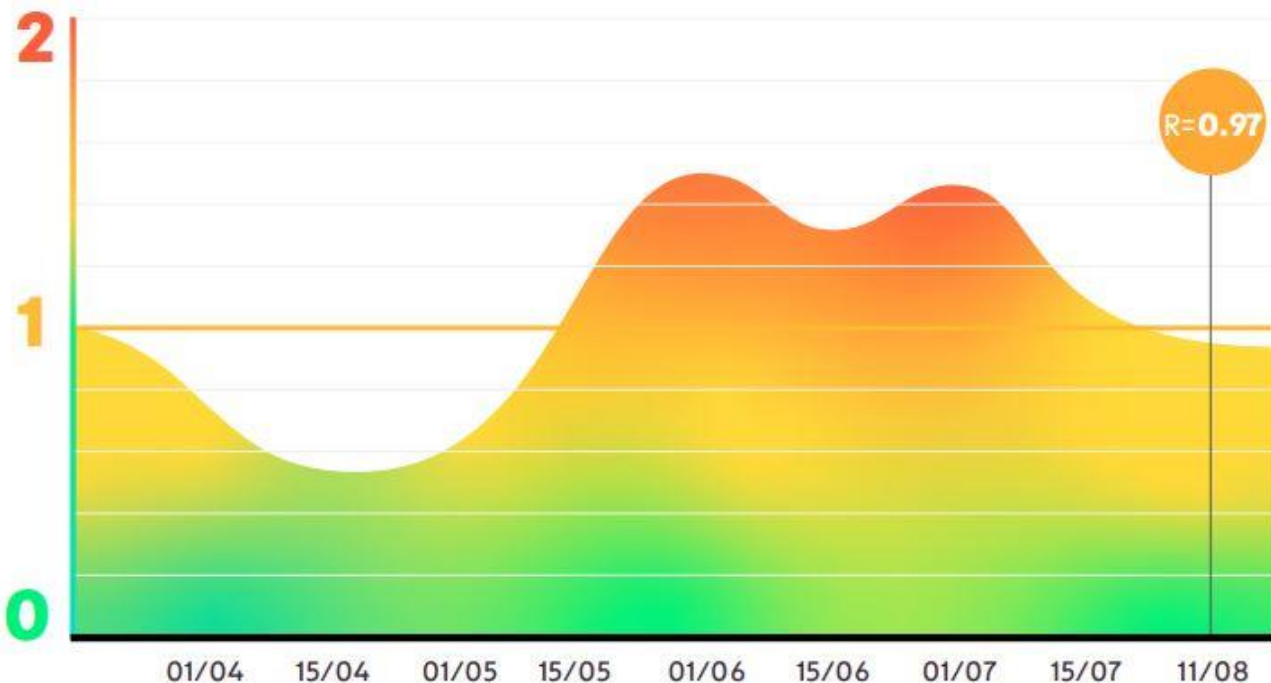
ממוצע שיעור בדיקות חיוביות ללא בדיקות סקר



תמונת מצב – מקדם ההדבקה R

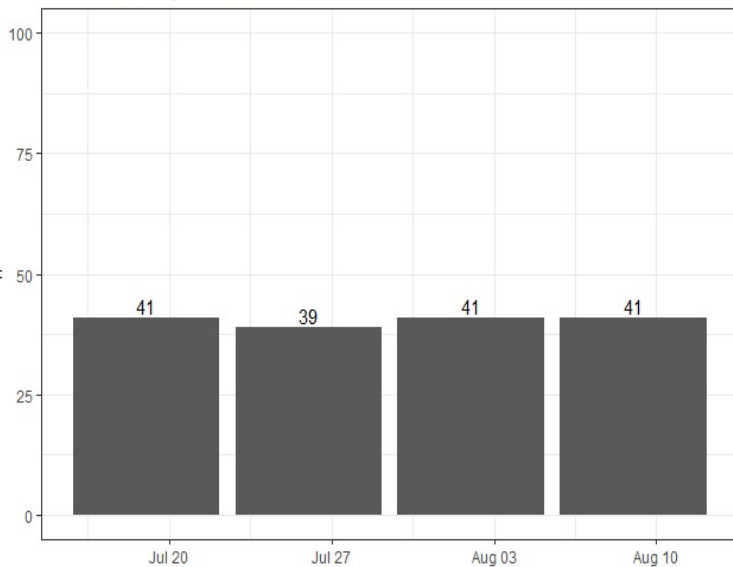
תובנות:

1. מקדם הדבקה שהוא 1 וכנראה קצת קטן ממנו במשק פעיל, עם מבנה דמוגרפי כמו בישראל הוא הישג של הציבור וההגבלות שהוחלטו לפני כחודש.
2. המצב תנוזתי, שברירי וקרוב מדי ל-1.
3. סיכונים בדרך: א' אלול, 1.9, חגי תשרי, הקלות שונות, התעייפות/שאננות
4. הפחתת תחלואה איטית ומפרכת

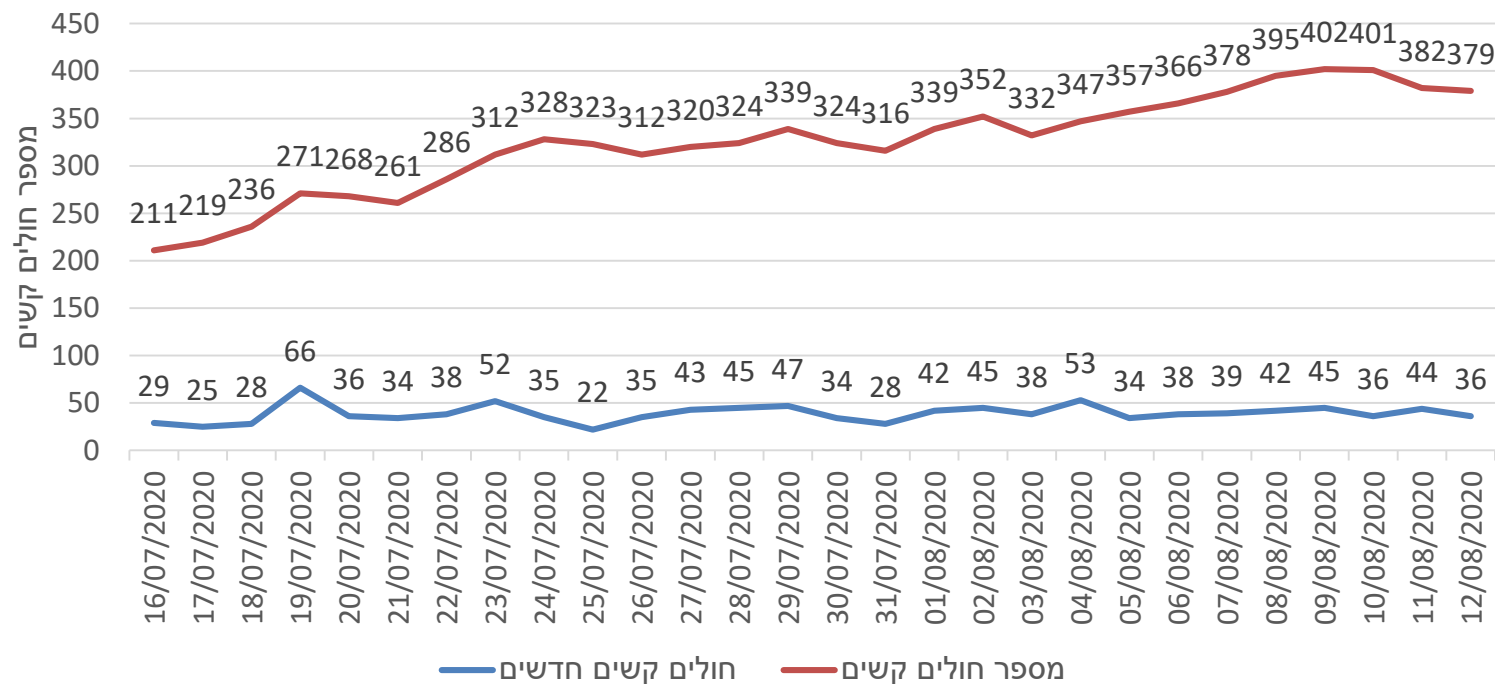


תמונת מצב – בתי חולים וקהילה, חולים קשים

ממוצע חולים קשים חדשים יומי



כמות חולים חדשים יומית אל מול כמות החולים החדשים



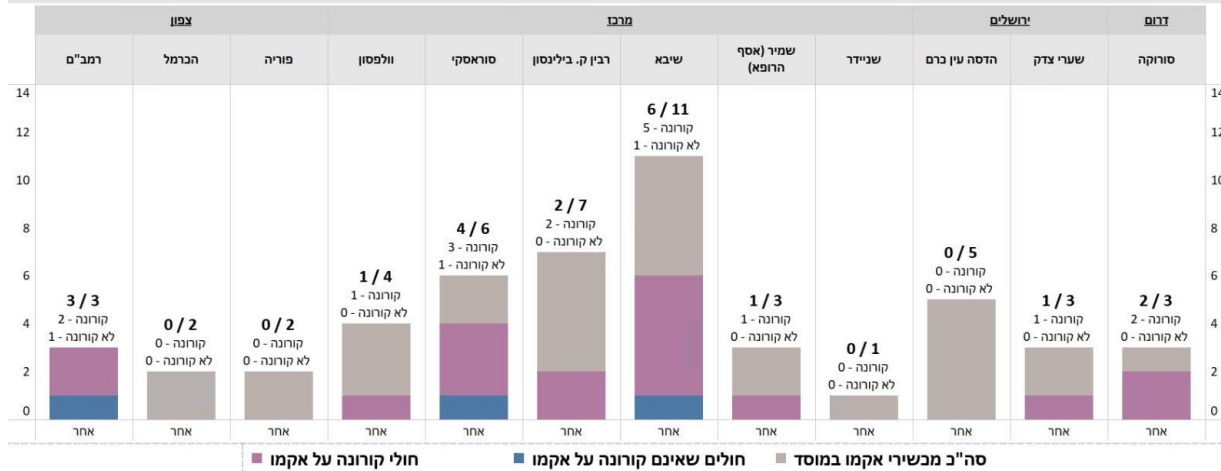
תמונת מצב – דוח הברומטר

תובנות:

1. בתיה"ח עומדים בטיפול איכותי בתחלואה, יכולים לקלוט עוד מאות חולים קשים.
2. לציין שזה עם 90% לערך פעילות רגילה – זה הישג עולמי
3. יש לטפל מיידית בתמיכה במשאבים של כ"א, תקציב ותשתיות: בתיה"ח ובעיקר קופות החולים.
4. להקים מיידית משל"ט ויסות ומשל"ט push-pull עם קופות החולים.
5. יש להגדיל את יכולת הטיפול באקמו לכ-40 לפחות.
6. הצוות לא יוותר על איכות הטיפול – הדגל האדום יונף בעת שנתקרב לפשרה באיכות.

בבתי החולים מחוברים כעת 17 מטופלים למכונת לב ריאה

התפלגות מטופלים המחוברים למכונת לב ריאה (ECMO) בבתי חולים לאשפוז כללי מסך כל מכשירי האקמו הזמינים במוסד



תמונת מצב - פעולות תשתית, "מגן ישראל"

- הקמה מהירה של תשתיות לניהול המגיפה, במקביל להגדלת אמון הציבור ומילוי ההנחיות.
- דחייה או הימנעות מסגר, תוך שחרור מבוקר וזהיר של מגבלות.
- עידוד המשק לנורמליות מותאמת בתלות יכולת העמידה של מע' הבריאות.



מפקדה משימתית 'אלון' לקטיעת שרשרת ההדבקה

מפקדה משימתית

הצבת מפקדים (38/181) במטה המפקדה והפעלת חמ"ל המפקדה במפקע"ר

תואם שעל"ח לאומי

CRM וIVR בניית מערכת מידע ניהולית וחיבור למערכות

 מכלול הערכה	 מרכז בידוד והחלמה	 מרכז חקירות	 מרכז מעבדה	 מרכז דגימות	ייעוץ	
ניתוח גיאוגרפי ונושאי	מפניה לרישום במערכת	מתוצאה לחקירה	מבדיקה לתוצאה	מפניה לדגימה		סטטוס
מחקרי עומק	פינוי למלונות	מחקירה לבידוד		מרפאה		
בקרת אפקטיביות התהליך	אכיפת בידוד	מחקירה לבדיקה		זרייב בית		
הצבת מפקד מרכז	הצבת מפקד מרכז	הצבת מפקד מרכז	הצבת מפקד מרכז	הצבת מפקד מרכז	מיפוי פרטני של הפערים והמענים עם קופ"ח	
	משל"ט מלונות	הקמת מרכז חקירות לאומי ו-124/300	91 חובשים לתגבור מעבדות	6 זרייב אין		
	חיבור למנהלת האכיפה	חוקרים מוכשרים	48/100	צבירת 40/100 חוליות דגימה		
	27 מלונות	700 חוקרי רשויות נרשמו להכשרה	24 צוותי שינוע למד"א 24 לקופ"ח	הכשרת והפעלת מערך הדיגום ע"י מד"א		
		מערכת מתקדמת לחקירות - בהקמה				

מענה

ערים במיקוד

מרכיבי המענה ברשות במיקוד

סד"כ

מחוז-נפה

פוי"ש

משל"ט רשותי

יקל"ר

גיוס יקל"רים

פרויקט בטחון ורווחה

סיוע אזרחי
לחלוקת מזון

מתחמי 'הבדק וסע' וחוליות
דגימה

דגימות

6 פלי

הסברה וארגון
המרחב

משל"ט פינוי והסעה למלונות

בידוד

מודיעין עילית

אלעד

בני ברק

טירה

קלנסוואה

טייבה

ירכא

כפר מנדא

דיגום

דוגמים

קורונה דרייב

שינוע למעבדות

דגימות מהירות

חקירות

מרכז חקירות לאומי

מתשאל רשותי

מתשאל שטח

חקירות מחוזיות

הדרכה וארגון המרחב

סיוע אזרחי

חלוקת מזון/ בטחון
ורווחה

מענה לאוכ' בסיכון

בידוד

מענה למבודדים
בקהילה

הוצאה למלונות

הסברה

תגבור מוקד מידע רשותי

ניטור והערכה

אכיפה מוגברת

מ"י

שיטור עירוני



מטה חברה ערבית: תשתית ארגונית ועקרונות פעולה

שותפים אסטרטגיים:

ועד ראשי הרשויות הערביות

פורום ראשי הרשויות הדרוזיות

ארגוני חברה אזרחית

משרדי ממשלה, כנסת, וגופים ציבוריים

משל"ט ארצי לחברה הערבית
בריאות, פנים, פיקוד העורף, משטרה
וביטחון פנים, קופות חולים, מד"א ועוד

מטה מקצועי
מנהל, רכזים אזוריים, רכזי תוכן, מחקר ומידע

חמ"ל שפרעם

חמ"ל אבו תלול

חמ"ל מזרח ירושלים

מודל התערבות מקומי

- גיבוש חליפה מותאמת לכל רשות.
- ליווי הרשויות המקומיות ביישום התוכנית.
- תכלול עבודת הגופים הממשלתיים ברמה המקומית.

מודל התערבות רוחבי

- תכלול עבודת משרדי הממשלה והגופים הציבוריים מול החברה הערבית.
- ליווי פעילות הפרויקטור הלאומי מול החברה הערבית.
- קידום פעילות הממשלה בחברה הערבית.
- זיהוי צרכים ואתגרים מהשטח.

משל"ט המגזר החרדי: מבנה, יחסי גומלין ועקרונות פעולה

ועדה רבנית

שותפים ובעלי השפעה:

פורום ראשי רשויות המגזר החרדי

ארגונים, מתנדבים, פילנתרופיה מקומית

משרדי ממשלה, כנסת וגופים ציבוריים

פיקוד העורף

משל"ט לאומי למגזר החרדי

בריאות, ביטחון, בטחון פנים, פיקוד העורף, ארגוני הצלה, קופות חולים מד"א, ארגוני מתנדבים ועוד.

מרכז שליטה ותכנון

דסק שליטה, דסק הערכה, מחקר ומידע

משל"ט עירוני
עפ"י מודל
הרמזור

מנגנון התערבות מגזרי

- הסתכלות ארצית על הצרכים הייחודיים
- ריכוז העבודה מול משרדי הממשלה השונים.
- קידום פעילות ממשלתית וציבורית במגזר החרדי.
- זיהוי צרכים ודרישות מהשטח.
- יצירת ידע ייחודי ובאמצעותו יצירת מתווים, נהלים וכלים ייעודיים למגזר החרדי.
- תיאום וסנכרון עם משל"ט קטיעת השרשראות הארצי.
- שיתוף פעולה הדוק עם פיקוד העורף.

מנגנון התערבות רשותי

- הטוויט חליפה מותאמת לכל רשות בהתאם למתודולוגיה ולניסיון עפ"י מודל בני ברק.
- ליווי והכוונה של הרשויות המקומיות.
- צוות בקרה וחניכה מקצועי ובעל ניסיון לליווי הרשויות בהקמה/בעת גילוי חולשות.

חלופות אסטרטגיות להגעה ליעד של 200-500 חולים ליממה

חלופה א'

שגרת מאמץ (נוכחי)

- המשך ניהול המשבר תוך מאמץ לחזוק יכולות מע' הבריאות לעמוד בנדרש
- הימנעות מירבית מצעדי קיצון, העלאה והורדה של מגבלות בהתאם למדדי התחלואה
- טווח זמן – כ-10-8 שב'

חלופה ב'

תוכנית ריסון חלקי

- הורדה של קצב התחלואה באמצעות החרפת מגבלות התקהלות חריפות והגבלת חלק מהמשק לזמן קצוב ובסופן שחרור המשק.
- טווח זמן – כ-8-4 שבועות

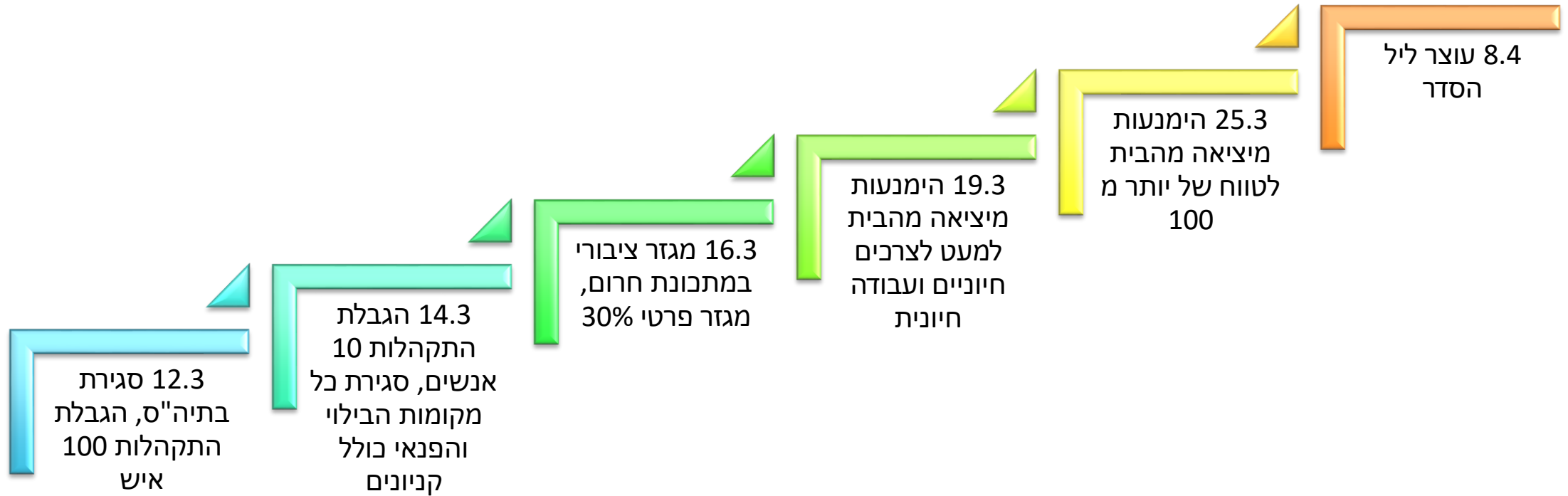
חלופה ג'

תוכנית ריסון מהודק

- עצירת קצב התחלואה על ידי ביצוע סגרים מקומיים במקומות התפשטות
- צמצום פעילות המגזר הציבורי והפרטי בדומה לצעדים של 19-25.3
- טווח זמן 3-4 שב'



מדרגי ריסון, הגבלה, ו"סגר"



חלופות אסטרטגיות: א – שגרת מאמץ

- הקמה מהירה של תשתיות לניהול המגיפה, במקביל להגדלת ארון הציבור ומילוי ההנחיות תוך דחייה או הימנעות מסגר ושחרור מבוקר וזהיר של מגבלות שיעודד המשק לנורמליות מותאמת בתלות יכולת העמידה של מע' הבריאות.

יתרונות מרכזיים:

- חלופה נוחה בטווח הקצר מבחינת ציבורית, המאפשרת בניית ארון מול האזרחים דרך מיצוי כלים קיימים.
- מניעת פגיעה/קריסה של עסקים ומשקים, הגדלת של האבטלה
- בניית יכולות תשתיות וניהוליות

חסרונות מרכזיים:

- סיכון גבוה ואפשרות להתדרדרות ממוקדי התפרצות וארועי סיכון במצב של R קרוב ל-1
- המשך דשדוש המשק במתכונת מוגבלת, לפחות ל-3 חודשים
- צורך בניהוג קבוע של עומסי תחלואה בבתי החולים תוך יצירת שחיקה מתמשכת.
- סבירות גבוהה להטלת מגבלות נוספות לקראת החגים והחורף.
- המשך 'סגר מונע' של אוכלוסיה קשישה



חלופות אסטרטגיות: ב – ריסון חלקי

חלופה ב' – הפעלת תכנית ריסון שבסופה שחרור הדרגתי של המשק
הורדה מהירה של קצב התחלואה באמצעות מגבלות התקהלות ופעילות המשק לזמן קצוב ובסופן שחרור.

יתרונות מרכזיים:

- סיכויי הצלחה גבוהים בהשתלטות מהירה על המגיפה בטווח של 4-6 שב'.
- הימנעות מיידית מאזור הסיכון והתקרבות ל"קו אדום".
- מתן זמן התארגנות והטמעה למערכות הקטיעה, בתי החולים והרשויות המקומיות.
- בטחון גדול יותר לאוכלוסייה הקשישה

חסרונות מרכזיים:

- הפעלת צעדים חריפים כלפי הציבור ופגיעה בענפי משק רבים בטווח הקצר, פרנסה והגדלת האבטלה והמצוקות החברתיות
- קושי בהסבר לציבור הנמצא במשבר אמון, במיוחד לפני הנפה של דגל אדום במערכת הבריאות



תכנית הריסון החלקי – "התמתנות למען שגרה צמיחה"

הרציונאל: הקטנת מגעים בחללים סגורים לצד הפעלה מרבית של המשק + פיצוי כלכלי לענפים הנפגעים.
לוח זמנים: הפעלת התוכנית לארבעה שבועות (או פחות) עד הגעה לרמת תחלואה של 400 חולים חדשים ביום.

פעילות אסורה במתווה הריסון

מסעדות
קניונים
שווקים
חינוך ד' - יב'
אירועים
בתי מלון
אטרקציות

פעילות מותרת במתווה הריסון

מפעלים
מקומות עבודה לא מקבלי קהל
חינוך גיל הרך ועד ד'
פנימיות וישיבות
תחבורה ציבורית 40%
סופרים ומכולות
טיולים במרחב הפתוח
חוף הים



חלופות אסטרטגיות: ג – ריסון הדוק

חלופה ב' – הפעלת תכנית ריסון הדוקה במתכונת מרץ שבסופה שחרור הדרגתי של המשק
הורדה מהירה של קצב התחלואה באמצעות מגבלות התקהלות והפחתה נכרת של פעילות המשק לזמן קצוב ובסופן שחרור.

יתרונות מרכזיים:

- סיכויי הצלחה גבוהים בהשתלטות מהירה על המגיפה בטווח של 3-4 שב'.
- הימנעות מיידית מאזור הסיכון והתקרבות ל"קו אדום".
- מתן זמן התארגנות והטמעה למערכות הקטיעה, בתי החולים והרשויות המקומיות.
- בטחון גדול יותר לאוכלוסייה הקשישה

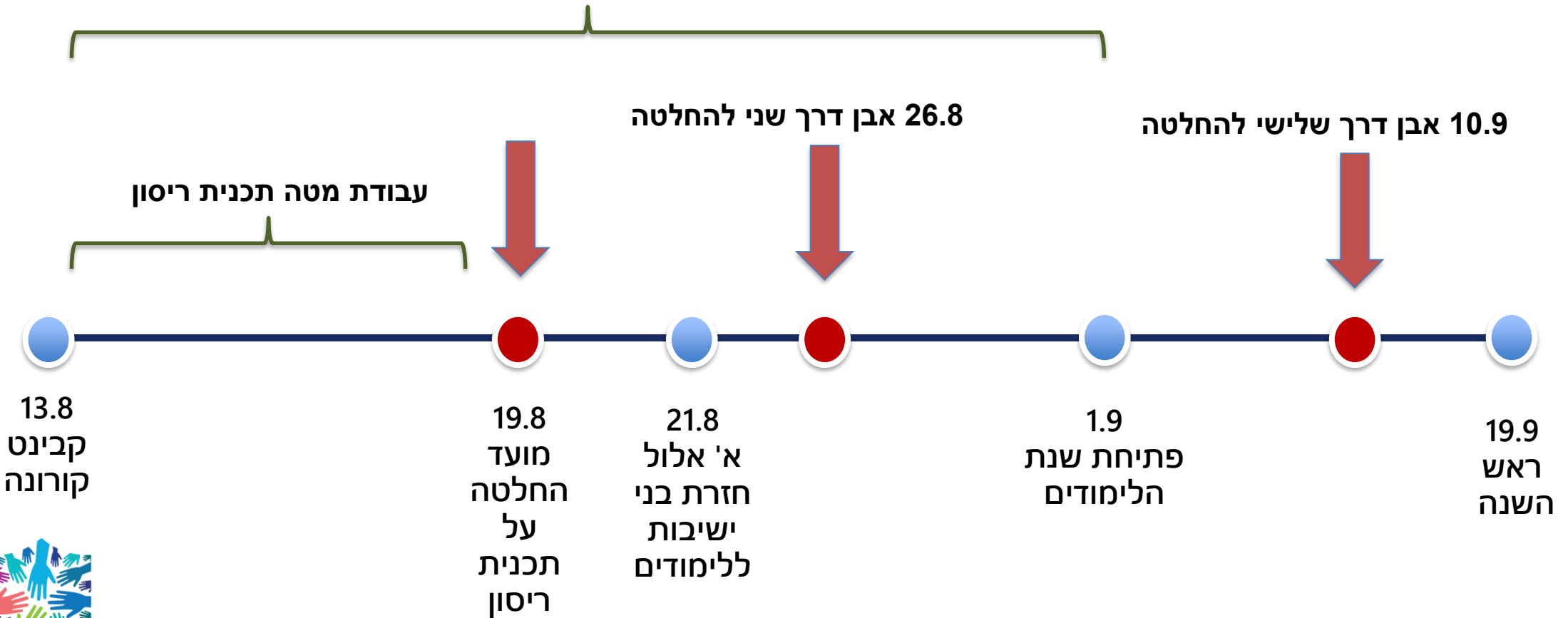
חסרונות מרכזיים:

- הפעלת צעדים חריפים כלפי הציבור ופגיעה בענפי משק רבים בטווח הקצר, פרנסה והגדלת האבטלה והמצוקות החברתיות
- קושי גדול מאד בהסבר לציבור הנמצא במשבר אמון, במיוחד לפני הנפה של דגל אדום במערכת הבריאות
- אתגר באכיפה ופיזור ריכוז המאמצים של פיקוד העורף
- יציאה היישר לתוך חגי תשרי



תכנית הריסון – "התמתנות למען שגרה צמיחה"

הכנה להפעלת הרמזור



מודל המצפן

משרד
הבריאות
לחיים בריאים יותר



מגן ישראל



מגן ישראל



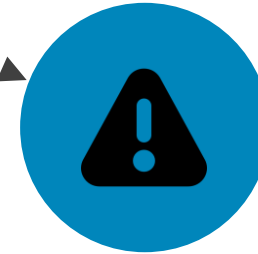
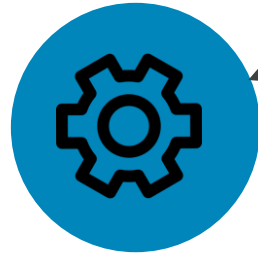
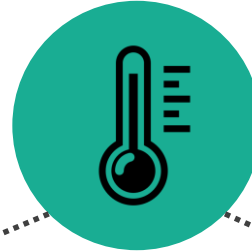
משרד
הבריאות
לחיים בריאים יותר



רק יחד ננצח!



סיווג רשויות לפי "רמזור" צבעים



מתן סיוע בכלי ניהול ותמיכה לכל צבע

התאמת מגבלות לכל צבע

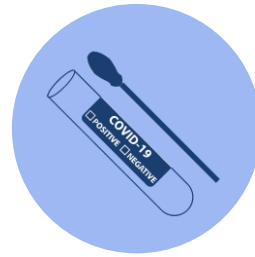


מבנה המצפן: סיווג הרשויות

מדד סיווג הרשויות יתבסס על 3 פרמטרים:



קצב הכפלה



% בדיקות חיוביות



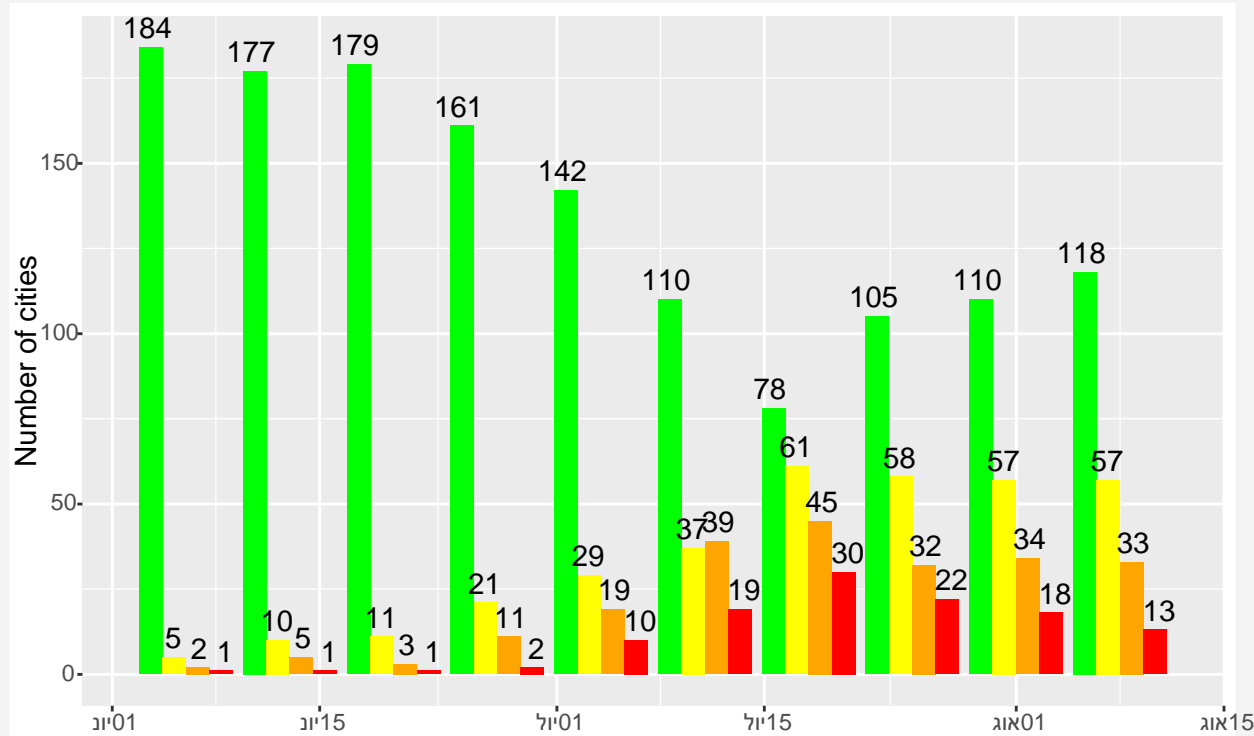
שיעור החולים החדשים

נבחנו 3 מודלים אפשריים בסיוע למ"ס, בנק ישראל, מכון גרטנר, האוני' העברית ומרכז המידע והידע.

יתרון למודל בעל יציבות מתמשכת ותמונת חלוקת ערים סופית המאפשרת ניהול אפקטיבי.



מבנה המצפן: סיווג הרשויות



יציבות
התפלגות יציבה על פני הציונים
ומתואם עם גל התחלואה



מבנה המצפן: מגבלות ארציות ואזוריות

הפעלת מתווה ארצי בתחומי החינוך, התחבורה והתעופה

סגירה ברמה ארצית של אירועים

ביצוע התאמות נוספות ברמה ארצית בהלימה לרמזור המקומי

מדיניות ארצית
בעבודת מטה עם
משרדי הממשלה

פעילות מינימלית

מחוץ למבנה
20 איש

בתוך מבנה
10 איש

פעילות מצומצמת*

מחוץ למבנה
40% תפוסה ולא
יותר מ-100

בתוך מבנה
20% תפוסה ולא
יותר מ-50

פעילות מוגבלת*

מחוץ למבנה
60% תפוסה ולא
יותר מ-250

בתוך מבנה
40% תפוסה ולא
יותר מ-100

פעילות מורחבת*

מחוץ למבנה
80% תפוסה ולא
יותר מ-500

בתוך מבנה
60% תפוסה ולא
יותר מ-250

רמזור-
מגבלות
אזוריות

*התנאים ייקבעו לפי התנאי המחמיר. ברירת המחדל היא תפוסה לפי רישיון עסק. במידה ואין תפוסה ברישיון עסק, יש לפעול לפי אדם ל-4 מ"ר.



תכולת המצפן: ארגז כלים תומך

חבילת סיוע לרשויות על פי המדרג, מורכבת מחמישה יסודות מרכזיים:



סיוע סוציאלי



בניית חמ"ל
ומערכות
מידע



הסברה



אכיפה



קטיעת
שרשראות





מודל רמזור וקטיעת שרשרת ההדבקה | תפיסת הסברה

היזון חוזר	תפיסת שירות 'לקוח'			מידע ותמיכה	
בניית תמונת מצב מענה לאזרח	מענה לפניית האזרח	עדכון יזום של האזרח והפצת מידע בכל מעבר שלב	שיקוף התהליך והסטטוס של האזרח בו בכל נקודת זמן	יצירת תוכן פרסונלי מותאם לשלב ולאדם	
משוב לאפקטיביות התהליך	מוקד חירום לאומי (טלפוני, דיגיטלי)	SMS מסרונים	'אזר אישי' בפורטל החירום הלאומי	לקוח	
זיהוי פערים וצרכים		WhatsApp	מידע והנחיות לניהול שגרת החיים	עברית ערבית רוסית אנגלית אמהרית	חוזרים מחו"ל נחשפו לחולה מאומת
המלצות למדיניות ופעולות		אי-מיילים	'חפש לפי יישוב' הנחיות בחתך יישובים	משפחה חרדים מבוגרים ילדים	בעלי תסמינים חולים מאומתים
		הודעות קוליות			

הסברה והפצת מידע (קמפיינים)

1. אישור על המתווה המומלץ והכנת עבודת מטה להפעלת מתווה ריסון
2. אישור תמיכה ומשאבים לחיזוק בתיה"ח
3. אישור ותמיכה להפעלת ההתערבות הניהולית בערים במיקוד
4. התאמת תיקונים במגבלות קיימות עד ה-1.9 (הצעת שר הבריאות)
5. אישור מתווה הרמזור החל מה-1.9
6. אישור תכנית ההסברה לקטיעת שרשראות



תודה



מגן ישראל

רק יחד ננצח!

