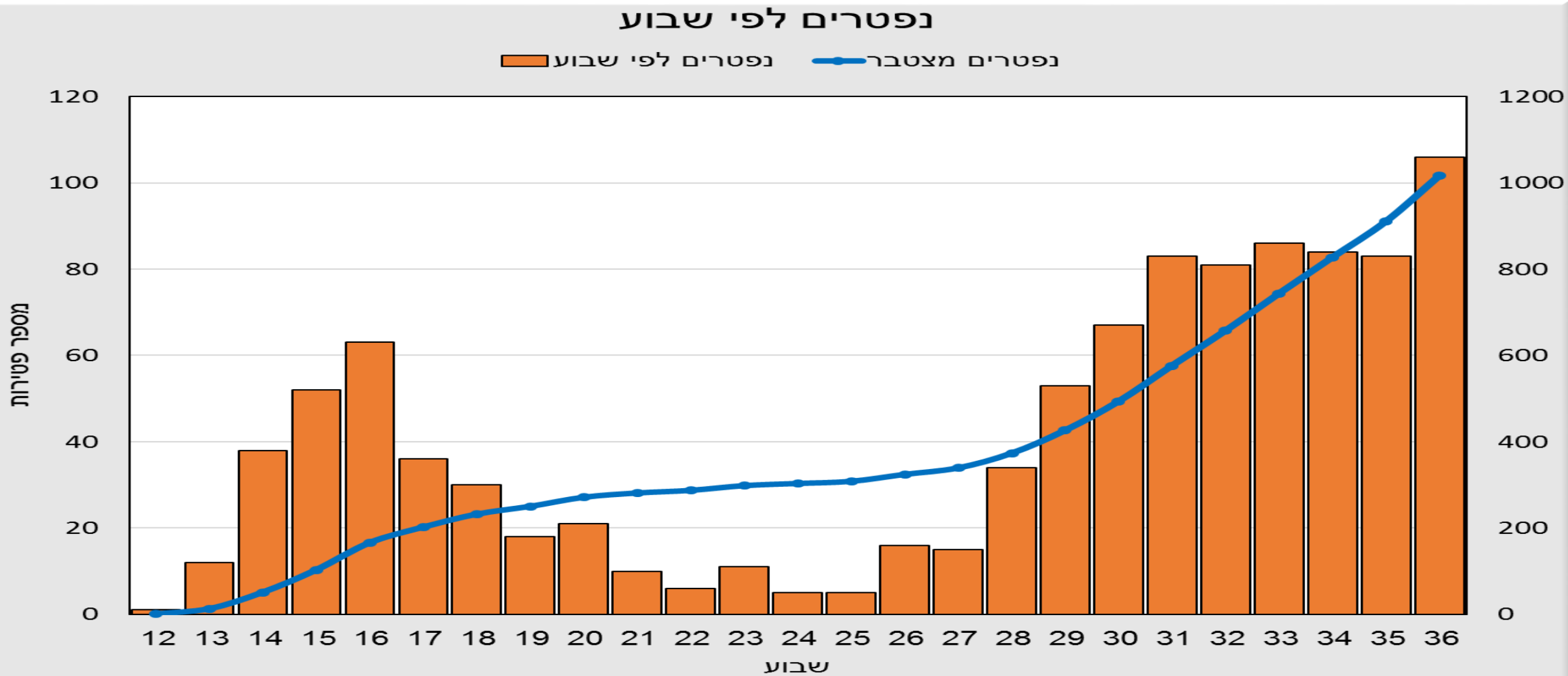


מאפייני חולים קשה ונפטרים

שירותי בריאות הציבור, משרד הבריאות

נפטרים

נפטרים לפי שבוע



נפטרים לפי קבוצת גיל ומין

סך הכל אחוז	מין					קבוצת גיל
	סך הכל מספר	נקבה		זכר		
		מספר אחוז	מספר	מספר אחוז	מספר	
1%	10	50.0%	5	50.0%	5	0-39
1.3%	13	38.5%	5	61.5%	8	40-49
4.4%	45	44.4%	20	55.6%	25	50-59
10.1%	103	36.9%	38	63.1%	65	60-69
22.9%	234	31.2%	73	68.8%	161	70-79
35.6%	363	49.3%	179	50.7%	184	80-89
24.7%	252	61.9%	156	38.1%	96	90<
100.0%	1,020	46.7%	476	53.3%	544	סכום כולל

מחלות רקע בקרב נפטרים

מחלת רקע	מספר נפטרים	אחוז
יתר לחץ דם	433	42%
סוכרת	296	29%
מחלת לב	277	27%
מחלות ריאה	111	11%
דיכוי חיסוני	40	4%
מחלת כבד	15	1.5%

מחלות רקע נבחרות הנמצאות במערכת. פירוט על מחלות רקע נוספות נמצא בעבודה.

נפטרים לפי יישוב (לפחות 10 נפטרים)

מספר נפטרים	יישוב
22	רחובות
21	חדרה
21	באר שבע
17	קרית גת
16	אשקלון
14	לוד
13	נס ציונה
12	רעננה
11	באקה-אל-גרבייה
10	גבעתיים

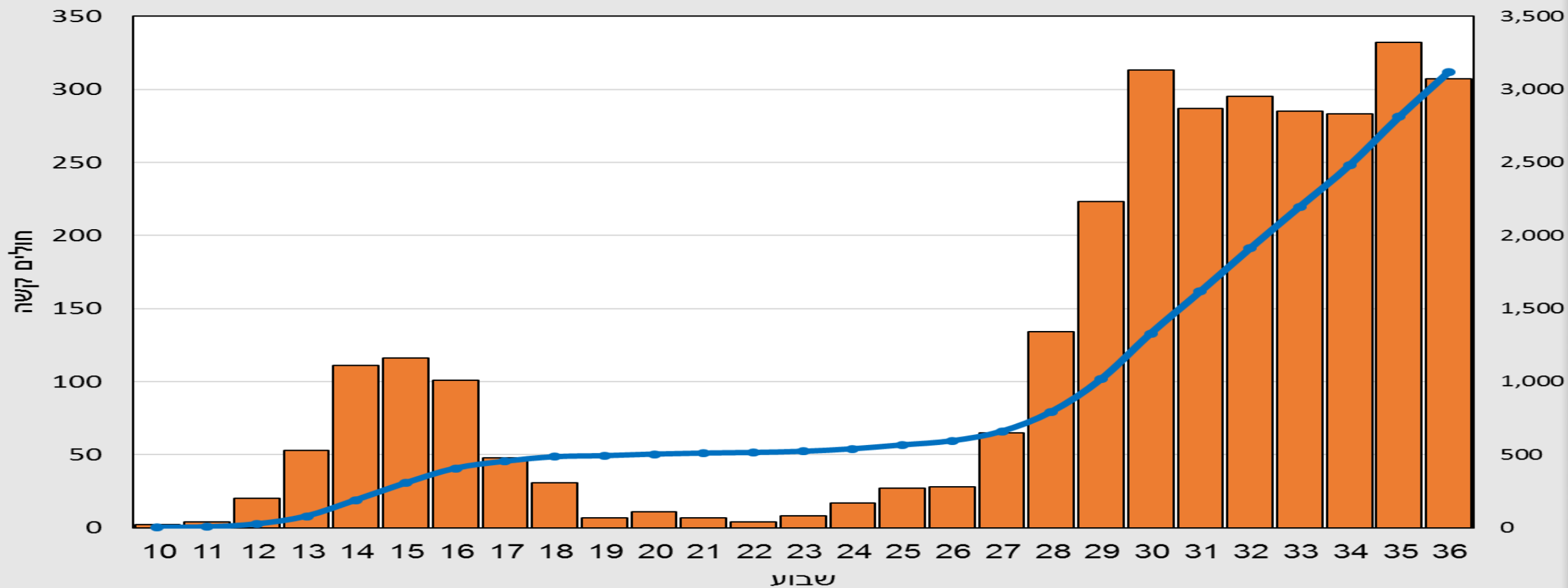
מספר נפטרים	יישוב
155	ירושלים
74	בני ברק
67	תל אביב – יפו
44	בת ים
36	ראשון לציון
34	רמת גן
31	חולון
29	רמלה
25	פתח תקווה
25	אשדוד
24	נתניה
23	חיפה

חולים קשים וקריטיים

חולים קשים וקריטיים חדשים לפי שבוע

חולים קשה לפי שבוע

■ חולים קשה —●— חולים קשה מצטבר



חולים קשים וקריטיים לפי קבוצת גיל ומין

סך הכל אחוז	מין				קבוצת גיל	
	סך הכל מספר חולים קשה	נקבה		זכר		
		אחוז	מספר חולים קשה	אחוז		מספר חולים קשה
0.3%	9	66.7%	3	33.3%	3	לא ידוע
0.2%	7	42.9%	3	57.1%	4	0-9
0.5%	15	66.7%	10	33.3%	5	10-19
1.5%	46	60.9%	28	39.1%	18	20-29
4.2%	132	37.1%	49	62.9%	83	30-39
7.3%	231	40.7%	94	59.3%	137	40-49
14.7%	469	35.4%	166	64.6%	303	50-59
21%	669	34.5%	231	65.5%	438	60-69
23.1%	734	38.1%	280	61.9%	454	70-79
19.1%	606	52.3%	317	47.7%	289	80-89
7.4%	263	62.7%	165	37.3%	98	90<
100.0%	3,181	42.4%	1,349	57.6%	1,832	סכום כולל

מחלת רקע	מספר חולים קשה	אחוז
יתר לחץ דם	839	26%
סוכרת	697	22%
מחלת לב	464	14%
מחלת ריאה	223	7%
דיכוי חיסוני	54	2%
מחלת כבד	30	1%

מחלות רקע נבחרות הנמצאות במערכת. פירוט על מחלות רקע נוספות נמצא בעבודה.

חולים קשים וקריטיים לפי יישוב (לפחות 30 קשים)

מספר קשים	יישוב
64	אשקלון
60	לוד
56	באר שבע
48	בית שמש
43	חדרה
43	רחובות
34	קרית גת

מספר קשים	יישוב
584	ירושלים
167	בני ברק
153	תל אביב – יפו
89	אשדוד
89	בת ים
81	רמלה
73	חיפה
71	פתח תקוה
68	נתניה
65	רמת גן

בדיקות

מס'	קטגוריה	התוויה	משמעות לבידוד
1	מטופל עם תסמינים	<p>כל מטופל שמתייצג עם <u>לפחות אחד</u> מהתסמינים <u>החדים</u> של מחלת הקורונה (כגון חום 38 ומעלה, שיעול, קושי בנשימה, כאב גרון, שינוי חוש טעם או ריח, חולשת שרירים וכל תסמין אחר שהופיע בצורה חדה ומעלה חשד למחלה ויראלית)</p>	<p>ניתן לצאת מבידוד עם קבלת תוצאה שלילית (במידה ואינו נדרש לבידוד מסיבה אחרת)</p>
2	אדם ללא תסמינים שבא במגע עם חולה מאומת	<p>א- כל בן בית של חולה מאומת</p> <p>ב- אדם שהוגדר בחקירה אפידמיולוגית ע"י שירותי בריאות הציבור כמגע הנדרש לדיגום, ידגם בכניסה לבידוד (ייבדק תחת התוויה "מגע לדיגום בהוראת משרד הבריאות")</p>	<p>ללא קשר לתוצאות הבדיקה נדרש להשלים בידוד עד תום התקופה שנקבעה</p>

מס'	קטגוריה	התוויה	משמעות לבידוד
3	שחרור מוקדם מבידוד לאחר חשיפה לחולה מאומת	עובד מערכת הבריאות הנמצא בבידוד עקב מגע עם חולה מאומת יבצע בדיקת PCR ראשונה 5-8 ימים ממועד המגע האחרון ובדיקה שנייה ביום העשירי ממועד המגע האחרון עם החולה.	שתי בדיקות שליליות במועדים אלו מאפשרות יציאה מבידוד וחזרה לעבודה
4	סיקור לאוכלוסיה בסיכון	<p>א- אדם שעובר למוסד/ מסגרת טיפולית עם שיעור גבוה של אוכלוסייה בסיכון, כגון בית אבות או מוסד סיעודי – יש לסקור ב- 72 שעי טרם ההעברה.</p> <p>ב- סיקור במסגרת תוכנית מגן אבות ואמהות</p> <p>ג- אוכלוסיות בעלות נגישות נמוכה לשירותי רפואה שיש חשד שנמצאים בסיכון לתחלואה למשל עקב תנאי צפיפות (סיקור אוכי' זו יתבצע באישור משרד הבריאות)</p>	אין צורך בבידוד

מס'	קטגוריה	התוויה	משמעות לבידוד
5	סיקור מקדים	<p>א- סיקור לפני פרוצדורות אלקטיביות, על פי ההנחיות אשר בסימוכין "ביצוע בדיקות PCR ל SARS-CoV-2 לפני פרוצדורות אלקטיביות". יש לבצע ב- 72 שעי לפני הפעולה.</p> <p>ב- סיקור לפני נסיעה לחו"ל עפ"י דרישת מדינת היעד</p>	אין צורך בבידוד
6	שיקול דעת	<p>א- בדיקה לפי שיקול דעת רופא מטפל ו/או הקופה המבטחת. הקצאה לאומית לבדיקות בהתוויה זו – 5000 ליום בחלוקה בין הקופות.</p> <p>ב- לפי שיקול דעת רופא לשכת בריאות מחוזית</p> <p>ג- לפי שיקול דעת רופא מומחה במחלות זיהומיות בבית החולים, משיקולים אפידמיולוגיים מוסדיים</p>	<p>במידה ויש תסמינים או חשיפה לחולה מאומת – נדרש בידוד</p>

מס'	קטגוריה	התוויה	משמעות לבידוד
7	בדיקת החלמה	לקיחת דגימה לחולה מאומת לצורך הגדרתו כמחלים על פי נוהל "ביצוע בדיקות החלמה לנגיף קורונה החדש"	לפי הפירוט בנוהל
8	צורך אחר בביצוע בדיקה	א- בדיקה ראשונה פסולה	לפי הסיבה לבדיקה המקורית
		ב- בדיקה עם תוצאה חיובית גבולית	יש לשמור על בידוד עד לתוצאת בדיקה חוזרת
		ג- במידה ונמצאה בדיקה חיובית בסקר סרולוגי ללא בדיקת PCR חיובית בעבר	לא נדרש בידוד